



2023 YILI
PERFORMANS
PROGRAMI

BAKAN SUNUŐU



Ülkemizin her köşesine uzanan geniş hizmet alanına sahip Bakanlığımızın sunduđu hizmetlerden tüm vatandaşlarımız doğrudan ya da dolaylı olarak yararlanmakta, Bakanlığımız, bu hizmetleri insan odaklı yönetim anlayışı içerisinde, şeffaflık ve hesap verilebilirlik ilkeleri doğrultusunda etkin bir şekilde gerçekleştirmektedir.

Yapmış olduğumuz çalışmalarla vatandaşlarımızın hem çalışma hem de emeklilik hayatlarına dokunacak önemli adımlar atılmıştır. Sosyal devlet ilkesi geređi vatandaşlarımızın neredeyse tamamına yakını sosyal güvenlik şemsiyesine dahil edilerek sosyal güvenlikleri teminat altına alınmıştır. Sosyal güvenliğe ilişkin atılacak adımlarla bu hızlı, etkin ve vatandaş odaklı çalışmalarımız hız kesmeden devam edecektir.

Kamu kaynaklarının etkili, ekonomik ve verimli kullanılmasının yasal çerçevesini oluşturan 5018 sayılı Kamu Mali Yönetimi ve Kontrol Kanunu kapsamında ve sürdürülebilir sosyal güvenlik anlayışı içerisinde 2023 yılı için belirlenen hedef, gösterge ve faaliyetler ile kaynak ihtiyacına ilişkin bilgileri içeren “2023 Yılı Performans Programı” hazırlanmıştır.

2023 Yılı Performans Programı ile belirlenen program hedefleri, gösterge ve faaliyetler sonucunda vatandaşlarımıza en iyi hizmetin sunulacağına olan inancımınla çalışmalarda emeđi geçen tüm personelimize teşekkür ederim.

Prof. Dr. Vedat BİLGİN
Çalışma ve Sosyal Güvenlik Bakanı

ÜST YÖNETİCİ SUNUŞU



Yeni kamu yönetimi anlayışıyla birlikte kamu hizmetlerinin şeffaflık ve hesap verebilirlik ilkeleri temelinde yürütülmesi, mali disiplinden taviz vermeyen, şeffaf yapıda bir kamu yönetimi anlayışının hayata geçirilmesi oldukça önem kazanmıştır.

Kalkınma planı, orta vadeli programlar ve yıllık programlarla uyumlu olarak hazırlanan stratejik plan, uzun vadeli bir planlamanın; performans programı ise bu planlamanın yıllık faaliyetlerini içermektedir. Performans programı program dönemine ilişkin performans hedeflerini, bu hedeflere ulaşmak için yürütecekleri faaliyetler ile bunların kaynak ihtiyacını ve performans göstergelerini içeren programı ifade etmektedir. Performans programları aracılığı ile temel politika hedefleri ve bu hedefleri yaşama geçirecek kaynak çerçevesi arasındaki bağ kurulmakta, bu şekilde kaynakların stratejik önceliklere göre tahsisi ve kullanımı sağlanmaya çalışılmaktadır.

Kurumumuz 2019-2023 Yılı Stratejik Planı'na dayanılarak hazırlanan 2023 Yılı Performans Programı, tahsis edilen kaynaklar dâhilinde hazırlanan ve sunulan hizmetlerin kalitesinin geliştirilmesine ilişkin stratejik planımızda yer alan amaç, hedef ve performans seviyelerini göstermektedir.

Çıktı ve sonuç odaklı bir bütçeleme anlayışı benimsenerek hazırlanan, kaynakların verimli ve rasyonel kullanılıp kullanılmadığının ölçümüne imkân veren Kurumumuz 2023 Yılı Performans Programı'nda 25 adet performans hedefi, hedeflere ne derecede ulaşıldığını ölçmek amacıyla 67 adet performans göstergesi ve hedeflere ulaşmak amacıyla yürütülecek 25 adet faaliyet yer almaktadır.

Kurumumuz 2023 Yılı Performans Programı'nın başarılı bir şekilde uygulanmasını diler, emeği geçen çalışma arkadaşlarıma teşekkür ederim.

Kürşad ARAT
Kurum Başkanı V.

İÇİNDEKİLER

I.	GENEL BİLGİLER.....	1
A.	YETKİ, GÖREV VE SORUMLULUKLAR.....	1
B.	TEŞKİLAT YAPISI.....	1
1.	GENEL KURUL.....	2
2.	YÖNETİM KURULU.....	2
3.	BAŞKANLIK TEŞKİLATI.....	4
a)	Merkez Teşkilatı.....	4
(1)	Emeklilik Hizmetleri Genel Müdürlüğü.....	4
(2)	Sigorta Primleri Genel Müdürlüğü.....	5
(3)	Genel Sağlık Sigortası Genel Müdürlüğü.....	5
(4)	Hizmet Sunumu Genel Müdürlüğü.....	6
(5)	Rehberlik ve Teftiş Başkanlığı.....	6
(6)	Aktüerya ve Fon Yönetimi Daire Başkanlığı.....	7
(7)	Strateji Geliştirme Başkanlığı.....	7
(8)	Personel Daire Başkanlığı.....	7
(9)	Destek Hizmetleri Daire Başkanlığı.....	7
(10)	İnşaat ve Emlak Daire Başkanlığı.....	8
(11)	Eğitim, Araştırma ve Geliştirme Merkezi Başkanlığı.....	8
(12)	Hukuk Müşavirliği.....	8
(13)	Basın ve Halkla İlişkiler Müşavirliği.....	9
(14)	İç Denetim Birimi Başkanlığı.....	9
b)	Taşra Teşkilatı.....	9
4.	ORGANİZASYON ŞEMASI.....	10
C.	FİZİKSEL KAYNAKLAR.....	11
D.	İNSAN KAYNAKLARI.....	13
II.	PERFORMANS BİLGİLERİ.....	14
A.	TEMEL POLİTİKA VE ÖNCELİKLER.....	14
1.	11. KALKINMA PLANI (2019-2023).....	14
2.	ORTA VADELİ PROGRAM (2023- 2025).....	16
B.	AMAÇ VE HEDEFLER.....	17
1.	MİSYON.....	17
2.	VİZYON.....	17

3. AMAÇ VE HEDEFLER	17
C. PERFORMANS HEDEF VE GÖSTERGELERİ İLE FAALİYETLER.....	19
D. İDARENİN TOPLAM KAYNAK İHTİYACI	70
III. EKLER	76

I. GENEL BİLGİLER

A. YETKİ, GÖREV VE SORUMLULUKLAR

Kurumun temel amacı; sosyal sigortacılık ilkelerine dayalı, etkin, adil, kolay erişilebilir, aktüeryal ve malî açıdan sürdürülebilir, çağdaş standartlarda sosyal güvenlik sistemini yürütmektir.

4 nolu Bakanlıklara Bağlı, İlgili, İlişkili Kurum ve Kuruluşlar İle Diğer Kurum ve Kuruluşların Teşkilatı Hakkında Cumhurbaşkanlığı Kararnamesi ile Kuruma tevdi edilen görevler şunlardır:

- Ulusal kalkınma strateji ve politikaları ile yıllık uygulama programlarını dikkate alarak sosyal güvenlik politikalarını uygulamak, bu politikaların geliştirilmesine yönelik çalışmalar yapmak.
- Hizmet sunduğu gerçek ve tüzel kişileri hak ve yükümlülükleri konusunda bilgilendirmek, haklarının kullanılmasını ve yükümlülüklerinin yerine getirilmesini kolaylaştırmak.
- Sosyal güvenliğe ilişkin konularda; uluslararası gelişmeleri izlemek, Avrupa Birliği ve uluslararası kuruluşlar ile iş birliği yapmak, yabancı ülkelerle yapılacak sosyal güvenlik sözleşmelerine ilişkin gerekli çalışmaları yürütmek, usulüne göre yürürlüğe konulmuş uluslararası andlaşmaları uygulamak.
- Sosyal güvenlik alanında eğitim, araştırma ve danışmanlık faaliyetleri yapmak ve yaptırmak, kamu idareleri arasında koordinasyon ve iş birliğini sağlamak.
- Mevzuat ile Kuruma verilen görevleri yapmak.

B. TEŞKİLAT YAPISI

Sosyal Güvenlik Kurumu (SGK), Kuruma görev ve yetki veren diğer mevzuatın hükümlerini uygulamak üzere kamu tüzel kişiliğini haiz, idarî ve malî açıdan özerk, 5502 sayılı Sosyal Güvenlik Kurumuna İlişkin Bazı Düzenlemeler Hakkında Kanunda ve 4 nolu Bakanlıklara Bağlı, İlgili, İlişkili Kurum ve Kuruluşlar İle Diğer Kurum ve Kuruluşların Teşkilatı Hakkında Cumhurbaşkanlığı Kararnamesinin otuzuncu bölümünde hüküm bulunmayan durumlarda özel hukuk hükümlerine tâbi olarak kurulmuştur. Kurum, Çalışma ve Sosyal Güvenlik Bakanlığının ilgili kuruluşudur ve Kurumun merkezi Ankara'dadır.

Kurum, aşağıdaki organlardan oluşur:

- Genel Kurul
- Yönetim Kurulu
- Başkanlık

1. GENEL KURUL

Genel Kurul, Çalışma ve Sosyal Güvenlik Bakanının veya görevlendireceği bir yetkilinin başkanlığında;

(a) Sayıştay Başkanlığı, Millî Savunma Bakanlığı, İçişleri Bakanlığı, Hazine ve Maliye Bakanlığı, Sağlık Bakanlığı, Sanayi ve Teknoloji Bakanlığı, Ticaret Bakanlığı, Türkiye İş Kurumu Genel Müdürlüğü, Yurtdışı Türkler ve Akraba Topluluklar Başkanlığı ile öğretim üyeleri arasından Yükseköğretim Kurulu tarafından görevlendirilecek birer temsilciden,

(b) İş ve/veya sosyal güvenlik hukuku alanında Bakan tarafından belirlenecek iki öğretim üyesinden,

(c) Başkan, genel müdürler, Strateji Geliştirme Başkanı, Rehberlik ve Teftiş Başkanı ile Aktüerya ve Fon Yönetimi Daire Başkanından,

(ç) En fazla üyeye sahip ilk üç işveren sendikası konfederasyonları tarafından üye işveren sendikalarına bağlı işyerlerinde çalışan toplam işçi sayısı ile orantılı olarak belirlenen 9 temsilciden,

(d) En fazla üyeye sahip ilk üç işçi sendikası konfederasyonları tarafından üye sayılarına orantılı olarak belirlenen 9 temsilciden,

(e) En fazla üyeye sahip ilk üç kamu görevlileri sendikası konfederasyonları tarafından üye sayılarına orantılı olarak belirlenen 9 temsilciden,

(f) Tarımda kendi nam ve hesabına çalışanların üye olduğu kanunla kurulu kamu kurumu niteliğindeki en üst meslek kuruluşlarından en fazla üyeye sahip ilk üç kuruluş tarafından üye sayılarına orantılı olarak belirlenen 9 temsilciden, tarım dışında kendi nam ve hesabına çalışanların üye olduğu kanunla kurulu kamu kurumu niteliğindeki en üst meslek kuruluşlarından en fazla üyeye sahip ilk üç kuruluş tarafından üye sayılarına orantılı olarak belirlenen 9 temsilciden,

(g) Kurumdan aylık veya gelir almakta olanların üye olduğu en fazla üyeye sahip ilk üç kuruluş tarafından üye sayılarına orantılı olarak belirlenen 9 temsilciden,

(ğ) (ç), (d), (e) ve (f) bentleri dışında kalan ve kamu kurumu niteliğindeki en üst meslek kuruluşları tarafından görevlendirilecek birer temsilciden, oluşur.

2. YÖNETİM KURULU

Yönetim Kurulu bir karar organı olup, Kurumun en yüksek karar, yetki ve sorumluluğunu taşır. Yönetim Kurulu;

(a) Başkan,

(b) İki başkan yardımcısı,

(c) Çalışma ve Sosyal Güvenlik Bakanlığını temsilen, Cumhurbaşkanınca atanan bir üye,

(ç) Hazine ve Maliye Bakanlığını temsilen, Cumhurbaşkanınca atanan iki üye,

(d) İşverenleri temsilen seçilecek bir üye,

(e) İşçileri temsilen seçilecek bir üye,

(f) Kamu görevlilerini temsilen seçilecek bir üye,

(g) Tarımda kendi nam ve hesabına çalışanları temsilen seçilecek bir üye,

(ğ) Kurumdan gelir veya aylık alanları temsilen seçilecek bir üye,

(h) (g) bendi dışındaki kendi nam ve hesabına çalışanları temsilen seçilecek bir üye,

olmak üzere 12 üyeden oluşur. Başkan, Yönetim Kurulunun da başkanıdır.

YÖNETİM KURULU ÜYELERİ



Kürşad ARAT

Kurum Başkan V. ve Yönetim Kurulu Başkanı



A. Bülent AYTAÇ

Çalışma ve Sosyal
Güvenlik Bakanlığı
Temsilcisi



Yakup TEKİN

Hazine ve Maliye
Bakanlığı Temsilcisi



Celalettin SIVACI

Hazine ve Maliye
Bakanlığı Temsilcisi



**Nadir
YÜRÜKTÜMEN**

İşveren Temsilcisi



Pevrul KAVLAK

İşçi Temsilcisi



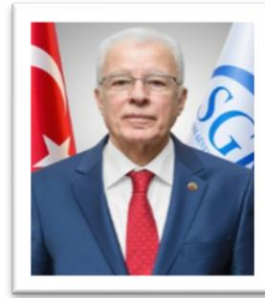
Hüseyin YÜKSEL

Kamu Görevlileri
Temsilcisi



Ş. Şemsi BAYRAKTAR

Tarımda Kendi Nam ve
Hes. Çal. Temsilcisi



Kazım ERGÜN

Kurumdan Gelir ve Ay.
Alanların Temsilcisi



**Bendevi
PALANDÖKEN**

Tarım Dışında Kendi
Nam. Ve Hes.
Çalışanların
Temsilcisi

3. BAŞKANLIK TEŞKİLATI

Başkanlık teşkilâtı, merkez ve taşra teşkilâtından meydana gelir.

a) Merkez Teşkilatı

Başkanlık merkez teşkilâtı hizmet birimlerinden meydana gelir.

Hizmet Birimleri:

- Emeklilik Hizmetleri Genel Müdürlüğü
- Sigorta Primleri Genel Müdürlüğü
- Genel Sağlık Sigortası Genel Müdürlüğü
- Hizmet Sunumu Genel Müdürlüğü
- Rehberlik ve Teftiş Başkanlığı
- Aktüerya ve Fon Yönetimi Daire Başkanlığı
- Strateji Geliştirme Başkanlığı
- Personel Daire Başkanlığı
- Destek Hizmetleri Daire Başkanlığı
- İnşaat ve Emlak Daire Başkanlığı
- Eğitim, Araştırma ve Geliştirme Merkezi Başkanlığı
- Hukuk Müşavirliği
- Basın ve Halkla İlişkiler Müşavirliği
- İç Denetim Birimi Başkanlığı

Her bir genel müdürlük bünyesinde, Yönetim Kurulu kararı ile en fazla 11 adet daire başkanlığı kurulabilir.

(1) Emeklilik Hizmetleri Genel Müdürlüğü

Emeklilik Hizmetleri Genel Müdürlüğünün görevleri şunlardır:

- Sosyal güvenlik mevzuatında yer alan emeklilik işlemlerini yürütmek.
- Sigortalı ve hak sahiplerine yönelik hizmetlerin ve her türlü iletişimin hızlı ve etkin bir şekilde yürütülmesi için gerekli tedbirleri almak.
- 24/2/1968 tarihli ve 1005 sayılı Kanun, 28/5/1986 tarihli ve 3292 sayılı Kanun, 3/11/1980 tarihli ve 2330 sayılı Kanun, 28/2/1982 tarihli ve 2629 sayılı Kanun, 28/2/1985 tarihli ve 3160 sayılı Kanun, 12/4/1991 tarihli ve 3713 sayılı Kanun, 24/6/2008 tarihli ve 5774 sayılı Kanun, 16/12/1960 tarihli ve 168 sayılı Kanun hükümleri ile yılı bütçe kanunlarına ekli cetvellerde ve 2330 sayılı Kanuna atıfta bulunan diğer kanun hükümlerine göre bedeli Hazine tarafından karşılanmak suretiyle 5502 sayılı Kanunla devredilen Türkiye Cumhuriyeti Emekli Sandığı Genel Müdürlüğü tarafından yapılması gereken tazminat ve yardım işlemleri ile bu kanunlar kapsamında bulunan er, erbaş ve sivil görevlilere yönelik aylık ve diğer ödemeleri yapmak.
- Kısa vadeli sigorta kollarından sağlanan yardımlarla ilgili işlemleri yapmak.
- Yabancı ülkelerle yapılacak sosyal güvenlik sözleşmelerine ilişkin gerekli çalışmaları yürütmek.

- Mevzuatta yer alan ve görev alanına giren hususlarla ilgili iş ve işlemleri yapmak.
- Görev konusuyla ilgili uygulamaları izlemek ve geliştirmek.
- Sigortalı ve hak sahiplerini sosyal güvenlik mevzuatından doğan hakları ve ödevleri konusunda bilgilendirmek.
- Başkan tarafından verilecek benzer nitelikteki diğer görevleri yapmak.

(2) Sigorta Primleri Genel Müdürlüğü

Sigorta Primleri Genel Müdürlüğünün görevleri şunlardır:

- Kurumun prim ve prime ilişkin diğer alacaklarının tahsilatını yapmak, tahsil edilemeyen prim ve prime ilişkin diğer alacakları gecikme süresi ve miktarına göre sınıflandırarak takibine öncelik vermek, süresi içerisinde tahsil edilemeyen prim ve prime ilişkin diğer alacaklar ile ilgili olarak borçlular hakkında gerekli idari ve icrai takibatı yapmak, bunlardan kaynaklanan davaların kadrolu veya vekâlet akdine dayanılarak çalıştırılan sözleşmeli avukatlarca yetkili mercilerde her derecede takip edilmesini, savunulmasını ve sonuçlandırılmasını sağlamak üzere Hukuk Müşavirliğine iletilmesini sağlamak.
- 25/08/1999 tarihli ve 4447 sayılı Kanun gereği tahsil edilmesi gereken işsizlik sigortası primlerinin tahsil ve takip işlemlerini yapmak.
- Yönetim Kurulunca gerekli görülen durumlarda Kurumun süresinde ödenmeyen prim ve prime ilişkin alacakları ile diğer kanunlarla tahsil ve takip yetkisi Kuruma verilen alacakların tahsilat işlemlerini, yapılan protokoller çerçevesinde kısmen veya tamamen kamu gelirlerinin toplanması ve takibinden sorumlu olan kamu idarelerinden hizmet almak suretiyle gerçekleştirmek.
- Kapsamda olduğu halde tescili yapılmayan sigortalıların, genel sağlık sigortalılarının ve işyerlerinin işlemlerini resen sonuçlandırmak, kayıt dışı çalışmanın önlenmesi amacıyla diğer kamu idareleri, bankalar, aracı kurumlar, oda, borsa, birlik ve meslek kuruluşları ve her türlü gerçek ve tüzel kişiyle sigortalılık ve işyeri denetimi, veri paylaşımı ve kontrolü konusunda iş birliği yapmak, projeler oluşturmak, geliştirmek ve uygulamak.
- İşverenleri sosyal güvenlik mevzuatından doğan hakları ve ödevleri konusunda bilgilendirmek.
- Mevzuatta yer alan ve görev alanına giren hususlarla ilgili iş ve işlemleri yapmak.
- Görev konusuyla ilgili uygulamaları izlemek ve geliştirmek.
- Başkan tarafından verilecek benzer nitelikteki diğer görevleri yapmak.

(3) Genel Sağlık Sigortası Genel Müdürlüğü

Genel Sağlık Sigortası Genel Müdürlüğünün görevleri şunlardır:

- Sosyal güvenlik mevzuatında genel sağlık sigortası ile ilgili konularda verilen görevleri yapmak.
- Genel sağlık sigortalıları ile hak sahiplerinin hastalıklardan korunması amacıyla ilgili kamu idareleriyle kişisel koruyucu sağlık hizmetleri politikalarının tespitine ve etkin bir şekilde uygulanmasına katkı sağlamak.
- Genel sağlık sigortalıları ile hak sahiplerini ve işverenleri genel sağlık sigortası mevzuatından doğan hakları ve ödevleri konusunda her türlü iletişim araçları ile bilgilendirmek.

- Görev konusuyla ilgili uygulamaları izlemek ve geliştirmek.
- Başkan tarafından verilecek benzer nitelikteki diğer görevleri yapmak.

(4) Hizmet Sunumu Genel Müdürlüğü

Hizmet Sunumu Genel Müdürlüğünün görevleri şunlardır:

- Kurumun gerçek ve tüzel kişilere yönelik hizmet sunumunun kesintisiz olarak yerine getirilmesini sağlamak.
- Hizmet sunumuna ilişkin konularda performansın geliştirilmesine yönelik olarak ilgili birimler ile birlikte iş süreçlerini belirlemek, yürütülen işlerle ilgili verileri toplamak, analiz etmek, elde ettiği sonuçları ilgili birimlerle paylaşarak iş süreçlerini geliştirmek.
- Taşra teşkilâtı birimlerinin kurulması ve kapatılması ile ilgili iş ve işlemleri yürütmek.
- Kurum merkez ve taşra teşkilâtının her türlü bilişim hizmetlerini yürütmek.
- Sosyal güvenlik veri tabanını oluşturmak, diğer kamu idarelerinin veri tabanları ile entegrasyonunu sağlamak, sosyal güvenlik veri tabanı bilgilerinin güncelliğini sağlamak ve Kurum faaliyetlerinin etkililiğini artıracak şekilde kullanıma sunmak.
- Kurum için gerekli yazılım ve donanım altyapılarını plânlamak, geliştirmek, kurmak, işletmek, yenilemek, bu altyapıların güvenliğini ve sürekliliğini sağlamak üzere gerekli önlemleri almak.
- Görev konusuyla ilgili uygulamaları izlemek ve geliştirmek.
- Başkan tarafından verilecek benzer nitelikteki diğer görevleri yapmak.

(5) Rehberlik ve Teftiş Başkanlığı

Rehberlik ve Teftiş Başkanlığı, Başkan adına aşağıdaki rehberlik ve teftiş görevlerini yapar:

- Sosyal güvenliğe ilişkin hükümlerin uygulanmasını; usûlsüzlükleri önleyici, eğitici ve rehberlik yaklaşımını ön plâna çıkararak bir anlayışla denetlemek.
- Kayıt dışı istihdamı önlemek, sosyal sigorta suiistimalleri ile mücadele etmek, bu amaçla sektörel analizlere dayalı denetimleri yürütmek ve bu konularda alınması gerekli tedbirleri önermek.
- Prim ödeme yükümlülerini gruplar ve sektörler itibarıyla analiz etmek, denetlenecek sektörleri her yıl için belirlenecek risk değerlendirme kriterlerine göre sınıflandırmak suretiyle riskli sektörlerin denetimine öncelik vermek.
- Görevleriyle ilgili her türlü kayıt ve belgeleri incelemek, ilgililerden bilgi istemek ve toplamak.
- İşin yürütümü açısından gerekli olan asgarî işçilik tutarını tespit etmek.
- Yıl boyunca müfettişler tarafından düzenlenen raporların sonuçlarını değerlendirmek, raporlar hakkında istatistikî bilgiler ile birlikte uygulamadaki sorunlara ve yapılması gereken mevzuat değişikliklerine ilişkin öneriler sunmak.
- Kurumun merkez ve taşra teşkilâtı ile personelinin idarî, malî ve hukukî işlemleri hakkında teftiş, inceleme ve soruşturma yapmak, sosyal güvenlik mevzuatının verdiği yetkiye dayanılarak Kurumla sözleşme yapmış gerçek ve tüzel kişiler hakkında ise inceleme ve soruşturma yapmak.
- Müfettişler tarafından yapılacak denetimlere ilişkin yöntem ve teknikleri geliştirmek, standart ve ilkelerin oluşturulmasını sağlamak, denetim rehberleri hazırlamak,

denetimlerin etkililiğini ve verimliliğini artırıcı tedbirleri almak, bu konuda görüş ve öneriler sunmak.

- Başkan tarafından verilecek benzer nitelikteki diğer görevleri yapmak.

(6) Aktüerya ve Fon Yönetimi Daire Başkanlığı

Aktüerya ve Fon Yönetimi Daire Başkanlığının görevleri şunlardır:

- Kurumun nakit ve benzeri varlıklarını finansal araçlar vasıtasıyla değerlendirmek.
- Nüfus yapısı ve finansman yönünden kısa, orta ve uzun vadeli aktüeryal esaslara göre projeksiyonlar yapmak, finansman, fon yönetimi ve aktüerya ile ilgili her türlü istatistikî bilgiyi derlemek, bu bilgileri değerlendirerek sonuçlarını ilgili birimlere bildirmek.
- Tahsilat ve ödemelerin hızlı, güvenli ve düşük maliyetle yapılması hususunda banka ve diğer finansal kuruluşlarla protokol yapmak.
- Finansman kaynakları ile yapılmakta olan ödemelerden yararlanma şartları ve yardım tutarları arasındaki ilişkiyi inceleyerek teknik bilânçoğu hazırlamak.
- Başkan tarafından verilecek benzer nitelikteki diğer görevleri yapmak.

(7) Strateji Geliştirme Başkanlığı

Strateji Geliştirme Başkanlığının görevleri şunlardır:

- 10/12/2003 tarihli ve 5018 sayılı Kamu Malî Yönetimi ve Kontrol Kanunu, 22/12/2005 tarihli ve 5436 sayılı Kanun ve diğer mevzuatla strateji geliştirme ve mali hizmetler birimlerine verilen görevleri yapmak.
- Başkan tarafından verilen diğer görevleri yapmak.

(8) Personel Daire Başkanlığı

Personel Daire Başkanlığının görevleri şunlardır:

- Kurumun insan gücü plânlaması ve politikası konusunda çalışmalar yapmak, tekliflerde bulunmak.
- Kurum personelinin atama, nakil, sicil, terfi, ücret, emeklilik ve benzeri özlük işlemlerini yürütmek.
- Başkan tarafından verilecek benzer nitelikteki diğer görevleri yapmak.

(9) Destek Hizmetleri Daire Başkanlığı

Destek Hizmetleri Daire Başkanlığının görevleri şunlardır:

- Kurum hizmetlerinin gerektirdiği mal ve hizmetlere ilişkin satın alma ve taşınırlara ilişkin satma, satın alma, kiralama, bakım ve onarım, arşiv, idarî ve malî hizmetleri yürütmek.
- Taşınırların kayıtlarını tutmak.
- Kurum sivil savunma ve seferberlik hizmetlerini plânlamak ve yürütmek.
- Başkan tarafından verilecek benzer nitelikteki diğer görevleri yapmak.

(10) İnşaat ve Emlak Daire Başkanlığı

İnşaat ve Emlak Daire Başkanlığının görevleri şunlardır:

- Taşınmazlara ilişkin her türlü satım, yapma, yaptırma, bakım, onarım ve tadilat işlerini yürütmek.
- Kurumun ihtiyaç duyduğu hizmet binalarını kiralamak, satın almak, yapmak/yaptırmak veya kurumun mülkiyetinde bulunan arazi, arsa ve binaların devri karşılığında ve/veya Kurum bütçesinin ilgili tertiplerine bu amaçla konulan ödeneklerden, düzenlenen protokol çerçevesinde Kamu kurum ve kuruluşları ile Kurum iştiraklerine doğrudan yaptırmak, iş ve işlemlerini yürütmek.
- Kurum gayrimenkul ve demirbaşlarını sigorta yapmak, kiraya vermek, işletmek, kamu kurumları arasında taşınmaz ve aynı hak devri ile Kuruma yapılacak gayrimenkul bağış işlemlerinin yürütülmesinde mevzuata yönelik değerlendirmeleri, teknik ekonomik etütleri ve rantabilite hesaplarını yapmak, izlemek, her aşamada takip etmek ve yürütmek.
- Kurum gayrimenkul ve demirbaşlarının bakım ve onarım işlerini yürütmek.
- Kurum iştiraklerine ait gayrimenkullerle ilgili iş ve işlemleri yürütmek, izlemek, denetlemek ve gerekli önlemler hakkında önerilerde bulunmak.
- Başkan tarafından verilecek benzer nitelikteki diğer görevleri yapmak.

(11) Eğitim, Araştırma ve Geliştirme Merkezi Başkanlığı

Eğitim, Araştırma ve Geliştirme Merkezi Başkanlığının görevleri şunlardır:

- Sosyal güvenliğe ve sağlık sigortasına ilişkin alanlarda ulusal ve uluslararası düzeyde araştırma, eğitim, inceleme, yayın ve danışmanlık faaliyetleri yapmak ve yaptırmak.
- Kurumsal kapasitenin artırılmasına yönelik hizmet içi eğitim programını hazırlamak ve görevde yükselme sınavlarında başarılı olan personeli özel eğitim programı hazırlayarak eğitmek.
- Kurum personelinin eğitim planını hazırlamak, uygulamak ve değerlendirmek.
- Sosyal güvenlik ekonomisi ve finansmanı alanında gelişmeleri takip etmek.
- Sosyal güvenlik mevzuatına ilişkin sertifika programları hazırlamak.
- Üniversite ve araştırma enstitüleri ile iş birliği yaparak veya hizmet satın alınması suretiyle eğitim programları, araştırma, geliştirme çalışmaları yapmak veya yaptırmak.
- Kamu kurum ve kuruluşlarına, tüzel kişi ve kurumlara sosyal güvenlik konularında eğitim vermek, seminer ve konferans düzenlemek.
- İkili sosyal güvenlik sözleşmesi bulunan ülkelerdeki dış temsilcilikler ve ilgili kurum ve kuruluşlarla eğitim, seminer, staj ve personel değişimi çalışmalarını yürütmek.
- Başkan tarafından verilecek benzer nitelikteki diğer görevleri yapmak.

(12) Hukuk Müşavirliği

Hukuk Müşavirliğinin görevleri şunlardır:

- 26/9/2011 tarihli ve 659 sayılı Kanun Hükmünde Kararname hükümlerine göre hukuk birimlerine verilen görevleri yapmak.
- Başkan tarafından verilen diğer görevleri yapmak.

(13) Basın ve Halkla İlişkiler Müşavirliği

Basın ve Halkla İlişkiler Müşavirliğinin görevleri şunlardır:

- Basın ve halkla ilişkilerle ilgili faaliyetleri plânlamak ve bu faaliyetlerin belirlenecek usûl ve ilkelere göre yürütülmesini sağlamak.
- 9/10/2003 tarihli ve 4982 sayılı Bilgi Edinme Hakkı Kanununa göre yapılacak bilgi edinme başvurularını etkin, süratli ve doğru bir şekilde sonuçlandırmak üzere gerekli tedbirleri almak.
- Başkan tarafından verilecek benzer nitelikteki diğer görevleri yapmak.

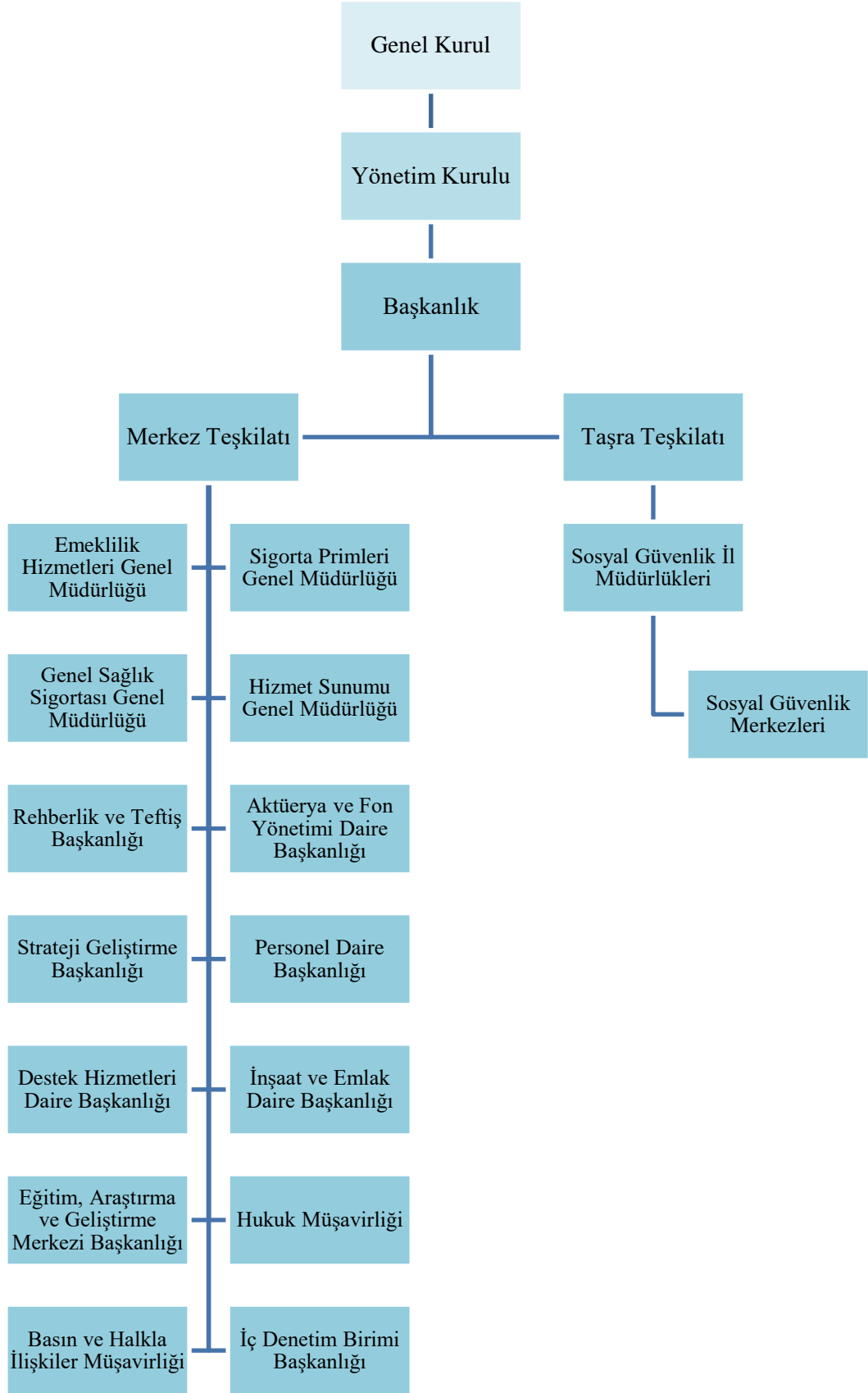
(14) İç Denetim Birimi Başkanlığı

İç Denetim Birimi Başkanlığı, 5018 sayılı Kamu Mali Yönetimi ve Kontrol Kanununun ilgili maddeleri çerçevesinde kendilerine verilen görevleri yerine getirir.

b) Taşra Teşkilatı

Başkanlığın taşra teşkilâtı; her ilde kurulan sosyal güvenlik il müdürlükleri ile sosyal güvenlik il müdürlüklerine bağlı olarak kurulacak sosyal güvenlik merkezlerinden oluşur.

4. ORGANİZASYON ŞEMASI



C. FİZİKSEL KAYNAKLAR

Kasım 2022 tarihi itibarıyla Kurum taşınmazlarına ilişkin bilgiler aşağıdaki tabloda yer almaktadır.

BİNALAR	ADEDİ
Arsa	1046
Hizmet Binası	458
Lojman	142
Rant Tesisi	553
Kamp Dinlenme Tesisi	3
Misafirhane	6
Arşiv	126
Kreş	1

- Kurum gayrimenkulleri; hibe, bağış, prim borcuna karşılık satın alma ve 2942 sayılı Kamulaştırma Kanunu kapsamında ihtiyaçların karşılanması amacıyla kamulaştırma yoluyla temin edilmektedir.
- Kurum gayrimenkulleri; niteliklerine göre Kurum ihtiyaçlarında kullanılmakta olup, kullanım amacı ve değişiklikleri Yönetim Kurulunun onayına tabidir.
- Hizmet binaları yapımı ve büyük onarım işleri her yıl yayımlanmakta olan Yatırım Programı Hazırlama Rehberi'ndeki hususlar dikkate alınarak gerçekleştirilmektedir.

Kasım 2022 tarihi itibarıyla Kurumun mevcut taşıtları aşağıdaki tabloda yer almaktadır.

TAŞIT	ADEDİ
Otomobil	103
Otobüs	2
Minibüs/Midibüs	163
Minivan/Van	11
Kamyon/Kamyonet/Pick-up	20
Bisiklet/Motorlu Bisiklet	2
Konteyner	9

Kasım 2022 tarihi itibarıyla Kurumun mevcut büro makineleri aşağıdaki tabloda yer almaktadır.

BÜRO MAKİNELERİ	ADEDİ
Masaüstü Bilgisayar	31.742
Dizüstü Bilgisayar	4.986
Yazıcı	17.436
Tarayıcı	8.664
Projektör	335
Sunucu	1.247
Fotokopi Makinesi	1.314
Telefon	29.538
Faks	351

Sosyal Güvenlik Kurumu, 83 milyonu aşkın vatandaşımız ile paydaşlar olmak üzere birçok kişi ve kuruluşa dijital ortamda hizmet vermektedir. Bu hizmetleri Kurum içi intranet, Kurum portalı ve e-devlet üzerinden vermektedir. Söz konusu hizmetlerin yerine getirilebilmesi için; arka planda sunucular, depolama cihazları, network cihazları, paket yazılımlar, güvenlik ürünleri gibi çok sayıda bilişim altyapı ürünleri kullanılmaktadır. 593 web uygulaması, 800'ün üzerinde cobol/PLI uygulaması ile 3000'in üzerinde forms tabanlı uygulama bilişim altyapı ürünleri üzerinden çalışmaktadır. Kurum vatandaş ve paydaşlarına hızlı, güvenli ve kesintisiz hizmet sunumu hedeflerini bilişim altyapı sistemleri ve bu sistemler üzerinde çalışan uygulamalar ile gerçekleştirilmeye çalışılmaktadır.

Sosyal Güvenlik Kurumu tarafından kaliteli, güvenli ve kesintisiz hizmetin sunulabilmesi için; ekonomik ömrünü tamamlayan cihazların yenilenmesi, bakım-onarım ve destek anlaşmalarının yapılması, kapasite planlaması yapılarak yeni ihtiyaçların tespit ve temin edilmesi, lisansları sona eren ürünlerin lisanslarının temin edilmesi ve söz konusu sistemleri yöneten personelin yurt içi ve yurt dışı eğitim, seminer, konferans vb. etkinliklere katılımının sağlanması ile mümkündür. Bu nedenle yıllık performans programlarında, bilişim altyapısının idame ettirilmesi için gerekli ürünlerin belirlenerek gösterilmesi gerekmektedir.

Sosyal Güvenlik Kurumu bilişim alt yapısında yaşanabilecek muhtemel sorunlar iç ve dış paydaşlara verilen hizmetlerde kesintilere yol açabileceğinden; gerekli yatırımların yapılması, çalışanların güncel bilgilerle donatılması, siber güvenlik alanında yatırım yapılması ve teknolojik gelişmelere eş zamanlı olarak Hizmet Sunumu Genel Müdürlüğü personelinin gerekli eğitimleri zamanında alması büyük önem arz etmektedir. Bu nedenle mevcut ve gelecek iş yükleri, yeni teknolojilerin kullanımı, iş süreçlerinde yapılması öngörülen değişiklikler, yeni altyapı gereksinimleri, eğitim ihtiyacı gibi nedenlerle kapasite planlaması yapılarak 2023 yılı hedefleri belirlenmekte ve bu hedefler doğrultusunda alımı yapılması planlanan donanım, yazılım ve/veya sistemler için tahmini yatırım bütçesi hazırlanmakta, eğitim planlaması yapılmakta ve proje planları hazırlanmaktadır.

Kurum tarafından sunulan hizmetlere ilişkin olarak ilk defa Kasım 2010 tarihinde e-devletten hizmet verilmeye başlanmıştır. Yıllar itibariyle eklenen uygulamalarımız aşağıdaki tabloda verilmiş olup, bugün toplam 159 farklı uygulama ile e-devlet aracılığıyla vatandaşlarımıza hizmet verilmekte, bürokrasi önlenmektedir.

**Hizmetlerin e-Devlet Platformuna Aktarılmasının Yıllara Göre Dağılımları
(04/11/2022)**

Yıllar	Hizmetlerde Son Durum	Çıkarılan hizmet adedi	Eklenmesi Planlanan Hizmet Adeti
2010	23		
2011	6		
2012	3		
2013	5		
2014	3		
2015	7		
2016	5		
2017	18		
2018	50		
2019	25		
2020	7	3	
2021	19	11	4
2022	4	1	3
TOPLAM	175	15	7

D. İNSAN KAYNAKLARI

Kasım 2022 tarihi itibarıyla Kurum personeline ilişkin tablo aşağıda yer almaktadır.

MERKEZ-TAŞRA DAĞILIMI	Memur	Sözleşmeli Personel	İşçi	Toplam
Merkez Teşkilatı	3.302	117	902	4.321
Taşra Teşkilatı	23.004	816	5.011	28.831
TOPLAM	26.306	933	5.913	33.152

II. PERFORMANS BİLGİLERİ

A. TEMEL POLİTİKA VE ÖNCELİKLER

1. 11. KALKINMA PLANI (2019-2023)

11. Kalkınma Planı 23/07/2019 tarihli ve 30840 (Mükerrer) sayılı Resmî Gazetede yayımlanmıştır. 11. Kalkınma Planında Sosyal Güvenlik Kurumu ile ilgili hususlar aşağıda yer almaktadır.

Sosyal Güvenlik Sistemi ve Finansmanı:

Amaç:

• Aktüeryal dengenin gözetilmesi suretiyle sosyal güvenlik sisteminin uzun dönemli mali sürdürülebilirliğinin sağlanması temel amaçtır.

Politika ve Tedbirler:

- Sosyal sigorta prim tabanı genişletilecek, sisteme giriş kolaylaştırılacak ve denetimler yoluyla sistem etkinleştirilecektir.
 - Esnek istihdam imkânlarının artırılması amacıyla çalışanların kayıt altına alınmasında kolay işverenlik uygulamaları yaygınlaştırılacaktır.
 - İstihdam teşviklerine ilişkin etki değerlendirmesi yapılarak teşvikler sade ve etkin bir yapıya kavuşturulacaktır.
 - Sosyal güvenlik sisteminde denetim uygulamaları geliştirilecek ve çeşitlendirilecek, risk odaklı denetim uygulamaları yaygınlaştırılacaktır.
 - Denetim konusunda kurumlar arasında iş birliği kuvvetlendirilerek sürdürülecektir.
- Kayıt dışı istihdam ve kayıt dışı ücretle daha etkin bir şekilde mücadele edilecektir.
 - Kayıtlı istihdamın artırılmasının güç olduğu sektörler belirlenerek sektörlerin özelliğine uygun kayıt altına alma uygulamaları geliştirilecektir.
 - Kayıt dışı çalışmayla mücadele konusunda farkındalığı artırmaya yönelik programlar uygulanacaktır.
- Prim tahsilatları artırılabilecektir.
 - Prim borçlarının takip ve tahsilatı etkin bir şekilde uygulanarak prim gelirlerinin artırılması sağlanacaktır.
 - Çiftçiler ve mevsimlik çalışan tarım işçileri gibi yılın belirli aylarında gelir elde edenlere yönelik özel prim ödeme dönemleri belirlenecektir.
- Sosyal güvenlik sisteminin etkin bir yapıya kavuşturulması sağlanacaktır.
 - Sosyal güvenlik mevzuatı, sade ve anlaşılır şekilde düzenlenecektir.
 - Sosyal Güvenlik Kurumunun (SGK) bilişim sistemleri güçlendirilecektir.
 - Sosyal güvenlik mevzuatı ve uygulamaları, değişen işgücü piyasası koşullarına ve çalışma şekillerine uyumlu hale getirilecektir.
- Kişilerin emeklilik gelirlerinin artırılmasını teminen kamu emeklilik sistemi dışındaki diğer emeklilik sistemlerine katılım teşvik edilecektir.
 - Tamamlayıcı emeklilik kurumlarının kapsamı genişletilerek sektör, iş kolu veya meslek esaslı tamamlayıcı emeklilik kurumlarının güçlendirilmesi sağlanacaktır.

İstihdam ve Çalışma Hayatı:

Amaç:

- Toplumun tüm kesimlerine insana yaraşır iş fırsatlarının sunulması ile başta kadın ve gençler olmak üzere özel politika gerektiren grupların istihdamının artırılması temel amaçtır.

Politika ve Tedbirler:

- İşgücü piyasasının ihtiyaçlarına yönelik esnek çalışma biçimleri etkinleştirilecek ve konuya ilişkin denetimler artırılabilecektir.
 - Kısmi ve esnek çalışanların sosyal güvenceye erişimini artırmak üzere gerekli değişiklikler yapılacaktır.
- Bilinçlendirme faaliyetleri ve denetimler yaygınlaştırılarak kayıt dışı istihdamla etkin mücadele edilecektir.
 - Kayıtlı istihdamın teşvikine yönelik olarak veri analizine dayalı risk odaklı denetim faaliyetleri yaygınlaştırılacaktır.
 - Kayıt dışılığın yaygın olduğu sektörler öncelikli olmak üzere yönlendirici ve rehberlik edici denetim faaliyetleri artırılabilecektir.

Sağlık:

Amaç:

- Bireylerin yaşam kalitesinin yükseltilmesi, ekonomik ve sosyal hayata aktif ve sağlıklı bir şekilde katılımlarının temin edilebilmesi için kanıta dayalı politikalarla desteklenen, kaliteli, güvenilir, etkin, mali açıdan sürdürülebilir bir sağlık hizmet sunumu ile bölgeler arası dağılımın iyileştirilmesi, fiziki altyapının ve insan kaynağının niteliğinin artırılması temel amaçtır.

Politika ve Tedbirler:

- İlaç harcamalarının öngörülebilirliği ve sürdürülebilirliği artırılacak, harcamalarda etkinlik sağlanacaktır.
 - İlaç fiyatlarının ve geri ödeme kapsamının belirlenmesinde kanıta dayalı modeller güçlendirilecektir.
 - İlaç geri ödeme listesi periyodik olarak gözden geçirilecektir.
 - Yurt dışından temin edilen ilaçlar gibi gruplarda etkin bütçe kontrolü sağlanacaktır.
- Sağlık sisteminde hizmet sunucusu ve ödeyici rolleri, hizmet kalitesi, mali sürdürülebilirlik, denetim, performans başta olmak üzere daha etkin bir biçimde yerine getirilecek şekilde güçlendirilecektir.
 - SGK'nın sağlık harcamalarına ilişkin denetim kapasitesinin artırılması sağlanacaktır.
 - Kamu kurum ve kuruluşlarıyla SGK arasında yapılan global bütçe anlaşmalarının hazırlık ve uygulama süreçlerinde hizmet, fiyat ve maliyet etkinlik analizlerinin yapılmasını sağlayacak sistem ve süreçler oluşturulacaktır.
 - Sağlık hizmet sunumunda kullanılan hizmet sunum fiyat yapısının doğru, gerçekçi ve verimliliği özendirilen bir yapıya kavuşturulmasını sağlamak üzere Teşhis İlişkili Gruplar yöntemi uygulanarak yeni ve etkin bir fiyatlandırma yapısına geçilecektir.
- Sağlık harcamalarında etkinliğin sağlanması için arz ve talep yönlü düzenlemeler hayata geçirilecektir.

- İhtiyaç dışı tetkik, tahlil ve diğer işlemlerin azaltılması için tıbbi verilerin sisteme daha iyi entegre olması sağlanacaktır.
- Ortalamanın üzerinde yapılan tetkik ve tahlil işlemlerine ilişkin bir izleme ve bilgilendirme sistemi kurulacaktır.

2. ORTA VADELİ PROGRAM (2023- 2025)

2023-2025 dönemi Orta Vadeli Program 04 Eylül 2022 tarihli ve 31943 (Mükerrer) sayılı Resmî Gazetede yayımlanmıştır. Sosyal Güvenlik Kurumu ile ilgili hususlar aşağıda yer almaktadır.

Kamu Maliyesi:

- Kayıt dışı istihdam ve kayıt dışı ücretle mücadelede veri analizine dayalı risk odaklı denetim faaliyetleri artırılacak, prim tabanı genişletilecektir.
- Sosyal güvenlik sisteminin mali sürdürülebilirliği güçlendirilecektir.
- Sosyal Güvenlik Kurumunun bilişim sistemleri güçlendirilecek, geri ödeme, emeklilik ve tescil işlemleriyle ilgili bilgi sistemlerinin entegrasyonu iyileştirilecek ve vatandaşların daha az belge ile etkin, hızlı ve tek elden hizmet alması için kurumlar arası veri paylaşımı artırılacaktır.

B. AMAÇ VE HEDEFLER

Kurumumuz amaç ve hedeflerine ulaşılmasında benimsenen temel değerler aşağıdaki şekilde belirlenmiştir:

- İnsan odaklılık
- Kaliteli hizmet
- Yenilikçilik
- Sürekli gelişim
- Şeffaflık
- Erişilebilirlik
- Güvenilirlik
- Çözüm odaklılık
- Adalet
- Sürdürülebilirlik

1. MİSYON

Değişen sosyal güvenlik ihtiyaç ve risklerine karşı toplumu güvence altına alarak güvenilir, kaliteli ve yenilikçi bir anlayışla sürdürülebilir sosyal güvenlik hizmeti sunmak.

2. VİZYON

Yenilikçi ve insan odaklı anlayışla topluma kaliteli hizmet sunan, sürdürülebilirliğini sağlamış, dünyada örnek alınan güçlü ve saygın bir kurum olmak.

3. AMAÇ VE HEDEFLER

Amaç 1: Prim gelirlerini artırmak

H.1.1: Cari dönem prim tahakkukunu ve tahsilatını artırmak

H.1.2: İcraya intikal eden prim alacaklarının tahsilat oranını artırmak

H.1.3: Uluslararası gelişmeler ve ulusal plan-programlar çerçevesinde sosyal güvenliğe ilişkin analizler/araştırmalar yürütmek

H.1.4: Kayıt dışı istihdamın önlenmesine katkıda bulunmak

H.1.5: Güçlü bir denetim ve kontrol mekanizmasıyla kayıtlı istihdamın artmasına yönelik çalışmalar yapmak

Amaç 2: Sosyal güvenliği yaygınlaştırmak

H.2.1: Sosyal güvenlik ve prim ödeme bilincini artırmak

H.2.2: Sosyal güvenlik alanında farkındalık oluşturmak

Amaç 3: Sağlık hizmetlerine erişimi kısıtlamadan sağlık harcamalarının sürdürülebilirliğini sağlamak

- H.3.1: Koruyucu önleyici sağlık hizmetlerinin geliştirilmesine ve yaygınlaştırılmasına katkı sağlamak
- H.3.2: Sağlık hizmetlerinin doğru kullanılması konusunda toplumu bilinçlendirmek ve farkındalığı artırmak
- H.3.3: Sağlık giderlerinin etkin yönetimi için izleme, değerlendirme, kontrol ve denetim sistemini geliştirmek
- H.3.4: Sağlık sigortacılığının gelişimine yönelik politikalar üretmek

Amaç 4: Kaliteli sosyal sigortacılık hizmeti vererek hizmet alan memnuniyetini artırmak

- H.4.1: Tescil işlemlerini hızlandırmak ve kolaylaştırmak
- H.4.2: Emeklilik hizmetlerini etkinleştirmek
- H.4.3: Yurt dışı iş ve işlemlerini iyileştirmek
- H.4.4: Kısa vadeli sigorta hizmetlerini geliştirmek

Amaç 5: Kurumsal yönetim sistemini geliştirmek

- H.5.1: Taşınmazları Etkin Yönetmek
- H.5.2: Kurumun Personel Yönetim Kapasitesini Geliştirmek
- H.5.3: Çalışanların Eğitim Memnuniyetini Artırmak
- H.5.4: Hukuk Hizmetlerini Etkili Bir Şekilde Gerçekleştirmek
- H.5.5: Dış ilişkileri ve dış mali kaynaklardan yararlanma imkânlarını geliştirmek

Amaç 6: Bilişim altyapısını geliştirmek

- H.6.1: Bilgi Teknolojisi Sistemlerini Geliştirmek
- H.6.2: Bilgi Teknolojisi Uygulamalarını Geliştirmek
- H.6.3: Kurumsal İzleme Sistemini Güçlendirmek
- H.6.4: Bilgi Teknolojisi Çerçevesinde Analizler Yürütmek
- H.6.5: İletişim Kanallarını Geliştirmek

C. PERFORMANS HEDEF VE GÖSTERGELERİ İLE FAALİYETLER

Kurumumuz 2019-2023 dönemi Stratejik Planı esas alınarak hazırlanan Sosyal Güvenlik Kurumu 2023 yılı Performans Programında 25 adet performans hedefi, bu hedeflere ulaşmak amacıyla 25 adet faaliyet ve hedeflere ne derecede ulaşıldığını ölçmek amacıyla 67 adet performans göstergesi yer almaktadır. Performans göstergeleri hedef değerleri birimler tarafından belirlenmiş olup Stratejik Planda 2023 yılı için hedef öngörülmeleyen göstergeler programa dâhil edilmemiştir. Programda yer alan performans göstergelerinin 2021 yılı gerçekleştirme değerleri ise 2021 yılı Faaliyet Raporundan alınmıştır.

PERFORMANS HEDEFİ 1: CARİ DÖNEM PRİM TAHAKKUKUNU VE TAHSİLATINI ARTIRMAK

PERFORMANS HEDEFİ TABLOSU (PH-1)					
İdare Adı	SOSYAL GÜVENLİK KURUMU				
Amaç	A.1 Prim Gelirlerini Artırmak				
Hedef	H.1.1 Cari Dönem Prim Tahakkukunu ve Tahsilatını Artırmak				
Performans Hedefi	Cari Dönem Prim Tahakkukunu ve Tahsilatını Artırmak				
Açıklama	Kurumumuzun temel amaçlarından biri aktüeryal ve mali açıdan sürdürülebilir, çağdaş standartlarda sosyal güvenlik sistemini yürütmektir. Sosyal güvenliğin yürütümü ise, aktüeryal ve mali açıdan sürdürülebilir bir gelir politikası ile giderlerin karşılanabildiği finansal dengenin kurulmasına bağlıdır. Kurumun en önemli finans kaynağı ise prim gelirleridir. Bu bakımdan seçilen hedef en önemli performans hedefleri arasında yer almaktadır.				
Performans Göstergeleri		Ölçü Birimi	2021	2022	2023 (Hedef)
1	Cari dönem prim tahsilat oranının bir önceki yıla göre değişim oranı	Yüzde	1,44	8,60	8,60
Performans göstergesi, cari dönem prim tahsilat oranının bir önceki yıla göre değişim oranını ifade etmektedir.					
2	Cari dönem prim tahakkuk miktarının bir önceki yıla göre değişim oranı	Yüzde	38,00	15,00	39,80
Söz konusu performans yapılan sigortalı bildirimleri baz alındığında Kurumun toplayabileceği azami prim tutarını göstermektedir.					
3	Cari dönem prim tahsilat miktarının bir önceki yıla göre değişim oranı	Yüzde	40,44	15,50	41,40
Performans göstergesi, cari dönem prim tahsilat miktarının bir önceki yıla göre değişim oranını ifade etmektedir.					
4	Özel sektörde 4/1-(a) kapsamındaki sigortalıların bildirilen ortalama prime esas kazançlarındaki değişim oranı	Yüzde	23,00	19,25	31,00
Sigortalıların Toplam Prime Esas Kazancı/Toplam Prim Ödeme Gün Sayısı oranıyla bulunan performansın artışı, sigortalıların ortalama günlük kazancındaki artışı gösterecek olup prim tahsilat ve tahakkuk miktarlarını da arttıracaktır. Yine, Ocak ayı itibariyle asgari ücrete yapılacak olan artış günlük prime esas kazanç alt sınırı da arttıracığından söz konusu performans asgari ücret artış oranına göre etkilenecektir.					

Faaliyetler		Kaynak İhtiyacı (TL)		
		Bütçe	Bütçe Dışı	Toplam
1	Prim Tahakkuk ve Tahsilatının Artırılması Faaliyeti	56.639.800	0	56.639.800
Genel Toplam		56.639.800	0	56.639.800

FAALİYET MALİYETLERİ TABLOSU	
İdare Adı	Sosyal Güvenlik Kurumu Başkanlığı
Performans Hedefi	Cari Dönem Prim Tahakkukunu ve Tahsilatını Artırmak
Faaliyet Adı	Prim Tahakkuk ve Tahsilatının Artırılması Faaliyeti
Sorumlu Harcama Birimi veya Birimleri	Sigorta Primleri Genel Müdürlüğü
Açıklamalar	<p>Faaliyet kapsamında;</p> <ul style="list-style-type: none"> - Kayıtlı Kadın İstihdamının Desteklenmesi Projesi (Women-Up) kapsamında kadın girişimcilere yanlarında çalıştıracakları kadın işçi için verilecek olan hibe tutarları ile projenin yürütümü için personel çalıştırılması faaliyetlerinde bulunulacaktır. - e-Tebliğat sistemi tüm Türkiyede işleme açılmıştır. e-Tebliğat sisteminin hayata geçmesiyle prim ve diğer gelirlerin takibi daha kolay yapılacaktır. - Belirlenen bir tutarın üzerinde borcu bulunan işverenlerin kamuoyuna açıklanması planlanmaktadır.

EKONOMİK KOD		ÖDENEK
01	PERSONEL GİDERLERİ	12.368.000
02	SOSYAL GÜVENLİK KURUMLARINA DEVLET PRİMİ GİDERLERİ	1.780.000
03	MAL VE HİZMET ALIM GİDERLERİ	191.800
06	SERMAYE GİDERLERİ	42.300.000
Bütçe Kaynak İhtiyacı		56.639.800
Bütçe Dışı Kaynak	Döner Sermaye	0
	Yurt İçi	0
	Yurt Dışı	0
Bütçe Dışı Kaynak İhtiyacı		0
Toplam Kaynak İhtiyacı		56.639.800

PERFORMANS HEDEFİ 2: İCRAYA İNTİKAL EDEN PRİM ALACAKLARININ TAHSİLAT ORANINI ARTIRMAK

PERFORMANS HEDEFİ TABLOSU (PH-2)					
İdare Adı	SOSYAL GÜVENLİK KURUMU				
Amaç	A.1 Prim Gelirlerini Artırmak				
Hedef	H.1.2 İcraya İntikal Eden Prim Alacaklarının Tahsilat Oranını Artırmak				
Performans Hedefi	İcraya İntikal Eden Prim Alacaklarının Tahsilat Oranını Artırmak				
Açıklama	Sosyal güvenlik sistemi, primlerin işverenler ve sigortalılar tarafından zamanında ödenmemesi sorunu ile karşı karşıyadır. Prim alacaklarının en kısa sürede tahsil edilmesi amacıyla borçlarını yasal süresi içinde ödemeyen borçlulara yönelik sürdürülen cebri takip işlemleri önem arz etmektedir.				
Performans Göstergeleri		Ölçü Birimi	2021	2022	2023 (Hedef)
1	İcraya intikal eden prim alacaklarının tahsilat oranının bir önceki yıla göre değişim oranı (%)	Yüzde	7,92	14,00	15,00
Performans göstergesi, icraya intikal eden toplam prim alacaklarının tahsilat oranının bir önceki yıla göre değişim oranını ifade etmektedir.					

Faaliyetler		Kaynak İhtiyacı (TL)		
		Bütçe	Bütçe Dışı	Toplam
1	İcra Uygulamalarında Etkinliğin Artırılması Yoluyla Prim Gelirlerinin Artırılması Faaliyeti	7.074.000	0	7.074.000
Genel Toplam		7.074.000	0	7.074.000

FAALİYET MALİYETLERİ TABLOSU

İdare Adı	Sosyal Güvenlik Kurumu Başkanlığı
Performans Hedefi	İcraya İntikal Eden Prim Alacaklarının Tahsilat Oranını Artırmak
Faaliyet Adı	İcra Uygulamalarında Etkinliğin Artırılması Yoluyla Prim Gelirlerinin Artırılması Faaliyeti
Sorumlu Harcama Birimi veya Birimleri	Sigorta Primleri Genel Müdürlüğü
Açıklamalar	Faaliyet kapsamında; Yapılandırma veya taksitlendirme işlemi bulunmayan borçlular hakkında cebri icra işlemleri etkin şekilde yerine getirilecektir.

EKONOMİK KOD		ÖDENEK
01	PERSONEL GİDERLERİ	6.184.000
02	SOSYAL GÜVENLİK KURUMLARINA DEVLET PRİMİ GİDERLERİ	890.000
03	MAL VE HİZMET ALIM GİDERLERİ	0
06	SERMAYE GİDERLERİ	0
Bütçe Kaynak İhtiyacı		7.074.000
Bütçe Dışı Kaynak	Döner Sermaye	0
	Yurt İçi	0
	Yurt Dışı	0
Bütçe Dışı Kaynak İhtiyacı		0
Toplam Kaynak İhtiyacı		7.074.000

PERFORMANS HEDEFİ 3: ULUSLARARASI GELİŞMELER VE ULUSAL PLAN-PROGRAMLAR ÇERÇEVESİNDE SOSYAL GÜVENLİĞE İLİŞKİN ANALİZLER/ARAŞTIRMALAR YÜRÜTMEK

PERFORMANS HEDEFİ TABLOSU (PH-3)						
İdare Adı	SOSYAL GÜVENLİK KURUMU					
Amaç	A.1 Prim Gelirlerini Artırmak					
Hedef	H.1.3 Uluslararası Gelişmeler ve Ulusal Plan-Programlar Çerçevesinde Sosyal Güvenliğe İlişkin Analizler/Araştırmalar Yürütmek					
Performans Hedefi	Uluslararası Gelişmeler ve Ulusal Plan-Programlar Çerçevesinde Sosyal Güvenliğe İlişkin Analizler/Araştırmalar Yürütmek					
Açıklama	Değişimin ve gelişimin süreklilik halini aldığı günümüzde ülkemizde ve uluslararası arenada kaydedilen gelişmelerin analiz edilmesi ve değerlendirilmesi son derece önem arz etmektedir. Sağlıklı ve güncel bilgi altyapısına dayanan teknik analiz ve çalışmalar, sosyal güvenliğe ilişkin güncel sorunların çözümünde ve ileriye yönelik politikaların tespitinde yol gösterici olacaktır.					
Performans Göstergeleri			Ölçü Birimi	2021	2022	2023 (Hedef)
1	Yapılan teknik analiz sayısı		Adet	9	3	3
Performans göstergesi, uluslararası gelişmeler ve ulusal plan-programlar çerçevesinde dinamik bir alan olan sosyal güvenliğe ilişkin analizler/araştırmalar yürütülmesi kapsamında yapılan teknik analiz sayısını ifade etmektedir.						

Faaliyetler		Kaynak İhtiyacı (TL)		
		Bütçe	Bütçe Dışı	Toplam
1	Sosyal Güvenlik Alanında Yapılan Teknik Analiz ve İnovasyon Faaliyeti	10.484.400	0	10.484.400
Genel Toplam		10.484.400	0	10.484.400

FAALİYET MALİYETLERİ TABLOSU

İdare Adı	Sosyal Güvenlik Kurumu Başkanlığı
Performans Hedefi	Uluslararası Gelişmeler ve Ulusal Plan-Programlar Çerçevesinde Sosyal Güvenliğe İlişkin Analizler/Araştırmalar Yürütmek
Faaliyet Adı	Sosyal Güvenlik Alanında Yapılan Teknik Analiz ve İnovasyon Faaliyeti
Sorumlu Harcama Birimi veya Birimleri	Aktüerya ve Fon Yönetimi Daire Başkanlığı
Açıklamalar	Faaliyet kapsamında: - Sosyal güvenlik ve sosyal yardım kavramlarının sınırlarının netleştirilmesi ve çakışmalar adına öneriler verilmesi, - Sigortalılık statüleri ve demografik özelliklerine göre GSS kapsamındaki sigortalıların ilaç, tedavi ve diğer sağlık harcamalarının analizinin yapılması, - İdari Para Cezası uygulanan işverenlerin davranışsal değişikliği incelenerek ve sisteme uyumluluğu araştırılarak analiz sonucunda betimleyici istatistikler elde edilmesi ve bu sonuçlara göre politikalar belirlenmesi amaçlanmaktadır.

EKONOMİK KOD		ÖDENEK
01	PERSONEL GİDERLERİ	8.980.000
02	SOSYAL GÜVENLİK KURUMLARINA DEVLET PRİMİ GİDERLERİ	1.324.800
03	MAL VE HİZMET ALIM GİDERLERİ	179.600
06	SERMAYE GİDERLERİ	0
Bütçe Kaynak İhtiyacı		10.484.400
Bütçe Dışı Kaynak	Döner Sermaye	0
	Yurt İçi	0
	Yurt Dışı	0
Bütçe Dışı Kaynak İhtiyacı		0
Toplam Kaynak İhtiyacı		10.484.400

PERFORMANS HEDEFİ 4: KAYIT DIŐI İSTİHDAMIN ÖNLENMESİNE KATKIDA BULUNMAK

PERFORMANS HEDEFİ TABLOSU (PH-4)						
İdare Adı	SOSYAL GÜVENLİK KURUMU					
Amaç	A.1 Prim Gelirlerini Artırmak					
Hedef	H.1.4 Kayıt DıŐı İstihdamın Önlenmesine Katkıda Bulunmak					
Performans Hedefi	Kayıt DıŐı İstihdamın Önlenmesine Katkıda Bulunmak					
Açıklama	Niteliđi itibariyle yasal işlerde çalışarak istihdama katılan bireylerin sarf etmiş oldukları emeđin gün veya ücret olarak ilgili kurum ve kuruluşlara eksik bildirilmesi veya hiç bildirilmemesi olgusu olan kayıt dıŐı istihdam gerek Kurum gelirlerine olumsuz etkisi gerekse sosyal güvenliğe ilişkin hak kayıplarına yol açması bakımından önüne geçilmesi gereken bir sorundur. Hedef kapsamında yapılacak çalışmalarla kayıt dıŐı istihdamın azaltılması öngörülmektedir.					
Performans Göstergeleri			Ölçü Birimi	2021	2022	2023 (Hedef)
1	Kayıtlı istihdamı artırmak amacıyla denetime alınan iş yeri sayısının bir önceki yıla göre deđişim oranı	Yüzde	145,20	12,00	14,00	
Sosyal Güvenlik Denetmenlerince yapılan işyeri denetimlerinin yıldan yıla arttırılmasını hedefleyen bu gösterge denetime alınan işyeri sayısının artışını ifade etmektedir.						
2	Kayıt dıŐı olduđu tespit edilen iş yeri sayısı	Adet	77.900	25.000	26.000	
Kayıt DıŐı İstihdamla Mücadele Servisleri ile Sosyal Güvenlik Denetmenlerince yapılan çalışmalar sonucunda tescil edilmesi gerektiđi tespit edilen işyerlerini tanımlamaktadır.						
3	Kayıt dıŐı çalıştığı tespit edilen kişi sayısı	Adet	455.163	115.000	120.000	
Performans göstergesi, Kayıt DıŐı İstihdamla Mücadele Servisleri ile Sosyal Güvenlik Denetmenlerince yapılan çalışmalar sonucunda kayıt dıŐı çalıştığı tespit edilen çalışanları tanımlamaktadır.						
4	Rehberlik ve bilgilendirme yapılan sektör sayısı	Adet	5	5	7	
Performans göstergesi kapsamında, işverenlerin idari yaptırımlar ile karşılaşmadan prim gelirlerinin artırılması amacıyla, belirlenen sektörlerde sosyal güvenliđin amacı, tarafların hak ve yükümlülükleri ile kayıt dışına yönelmesi halinde karşılaşılacak yaptırımlar hakkında rehberlik ve bilgilendirme faaliyeti yapılacaktır.						

Faaliyetler		Kaynak İhtiyacı (TL)		
		Bütçe	Bütçe DıŐı	Toplam
1	Denetim ve Bilgilendirme Yoluyla Kayıt DıŐı İstihdamın Önlenmesi Faaliyeti	146.435.000	0	146.435.000
Genel Toplam		146.435.000	0	146.435.000

FAALİYET MALİYETLERİ TABLOSU

İdare Adı	Sosyal Güvenlik Kurumu Başkanlığı
Performans Hedefi	Kayıt Dışı İstihdamın Önlenmesine Katkıda Bulunmak
Faaliyet Adı	Denetim ve Bilgilendirme Yoluyla Kayıt Dışı İstihdamın Önlenmesi Faaliyeti
Sorumlu Harcama Birimi veya Birimleri	Rehberlik ve Teftiş Başkanlığı, Sigorta Primleri Genel Müdürlüğü
Açıklamalar	Faaliyet kapsamında, Sağlık ve sigorta alanlarında risk izleme veya gelen ihbar ve şikayetler üzerine yapılacak analizler sonucunda kayıt dışı istihdam açısından riskli olan sektör ve işverenler tespit edilecektir. Tespit edilen sektörlerdeki riskli işverenler sosyal güvenlik denetmenlerince denetlenerek denetimlerde etkinliğin sağlanması ve denetimler sonucunda kayıt dışılığına ilişkin tespitlerin artırılması amaçlanmaktadır. Ayrıca kayıt dışı istihdamla mücadele servislerince yapılacak olan denetimler de bu çerçevede değerlendirilmektedir.

EKONOMİK KOD		ÖDENEK
01	PERSONEL GİDERLERİ	126.522.200
02	SOSYAL GÜVENLİK KURUMLARINA DEVLET PRİMİ GİDERLERİ	13.312.000
03	MAL VE HİZMET ALIM GİDERLERİ	6.600.800
06	SERMAYE GİDERLERİ	0
Bütçe Kaynak İhtiyacı		146.435.000
Bütçe Dışı Kaynak	Döner Sermaye	0
	Yurt İçi	0
	Yurt Dışı	0
Bütçe Dışı Kaynak İhtiyacı		0
Toplam Kaynak İhtiyacı		146.435.000

PERFORMANS HEDEFİ 5: GÜÇLÜ BİR DENETİM VE KONTROL MEKANİZMASIYLA KAYITLI İSTİHDAMIN ARTMASINA YÖNELİK ÇALIŞMALAR YAPMAK

PERFORMANS HEDEFİ TABLOSU (PH-5)						
İdare Adı	SOSYAL GÜVENLİK KURUMU					
Amaç	A.1 Prim Gelirlerini Artırmak					
Hedef	H.1.5 Güçlü Bir Denetim ve Kontrol Mekanizmasıyla Kayıtlı İstihdamın Artmasına Yönelik Çalışmalar Yapmak					
Performans Hedefi	Güçlü Bir Denetim ve Kontrol Mekanizmasıyla Kayıtlı İstihdamın Artmasına Yönelik Çalışmalar Yapmak					
Açıklama	Kayıtlı istihdamın artırılmasında bilinçlendirme ve farkındalık çalışmalarının yanında denetim mekanizmalarının işletilmesi de caydırıcılık ve önleme bakımından son derece önem arz etmektedir. Denetimlerde bilgi teknolojilerinden yararlanmanın yanı sıra fiili denetim yöntemleri de izlenerek seçilen hedefe ulaşmaya çalışılacaktır.					
Performans Göstergeleri			Ölçü Birimi	2021	2022	2023 (Hedef)
1	Denetim amaçlı veri paylaşımı yapılan yeni kurum/kuruluş sayısı	Adet	6	2	2	
Yapılan mevzuat çalışmaları neticesinde ilgili Bakanlık, Kamu Kurum/Kuruluşları tarafından yapılan işlemlerdeki istihdama ilişkin verilerin Kuruma bildirilmesi için ilgili taraflar ile yapılan protokol imzalama çalışmalarını ifade etmektedir.						
2	Sosyal Güvenlik Denetmeni başına düşen rapor sayısının bir önceki yıla göre değişim oranı (%)	Yüzde	84,70	12,00	14,00	
Sosyal Güvenlik Denetmenlerince yapılan denetimler sonucu yazılan rapor sayısının değişimini performans odaklı ölçmeyi hedefleyen bir göstergelyi tanımlamaktadır.						
3	Programlı asgari işçilik incelemesine alınan sektör sayısı	Adet	13	4	5	
Performans göstergesi kapsamında, belirlenen sektörlerde sosyal sigorta suistimalleri ile mücadele etmek ve kayıtdışı istihdamın azaltılmasına yönelik olarak asgari işçilik incelemeleri yapılacaktır.						
4	Sosyal sigorta alanında veri analizi çalışması yöntemiyle düzenlenen rapor sayısı	Adet	29	8	10	
Performans göstergesi kapsamında, sosyal sigorta alanında kayıtdışı istihdamı önlemek ve sosyal sigorta suistimalleri ile mücadele etmek amacıyla veri denetim ve risk analiz çalışmaları yapılacaktır.						

Faaliyetler		Kaynak İhtiyacı (TL)		
		Bütçe	Bütçe Dışı	Toplam
1	Bilgi Teknolojileri ve Denetim Kapasitesinin Artırılması Yoluyla Denetim Etkinliğinin Artırılması Faaliyeti	26.990.500	0	26.990.500
Genel Toplam		26.990.500	0	26.990.500

FAALİYET MALİYETLERİ TABLOSU

İdare Adı	Sosyal Güvenlik Kurumu Başkanlığı
Performans Hedefi	Güçlü Bir Denetim ve Kontrol Mekanizmasıyla Kayıtlı İstihdamın Artmasına Yönelik Çalışmalar Yapmak
Faaliyet Adı	Bilgi Teknolojileri ve Denetim Kapasitesinin Artırılması Yoluyla Denetim Etkinliğinin Artırılması Faaliyeti
Sorumlu Harcama Birimi veya Birimleri	Rehberlik ve Teftiş Başkanlığı, Sigorta Primleri Genel Müdürlüğü
Açıklamalar	Kurum veri ambarında yer alan verilerin analiz edilmesi suretiyle incelenecek ya da teftiş edilecek birimler, sektörler ve konular belirlenecektir.Yapılan mevzuat çalışmaları neticesinde ilgili Bakanlık, Kamu Kurum/Kuruluşu, Spor Federasyonları ve tüm bankalar tarafından yapılan işlemlerdeki istihdama ilişkin verilerin Kuruma bildirilmesine ilişkin yasal altyapı oluşturulmuş olup, bu kapsamda istihdama ilişkin verilerin temini için ilgili kurum/kuruluşlar ile protokol imzalama ve elektronik altyapı uyumlaştırma çalışmaları yapılacaktır.

EKONOMİK KOD		ÖDENEK
01	PERSONEL GİDERLERİ	23.354.500
02	SOSYAL GÜVENLİK KURUMLARINA DEVLET PRİMİ GİDERLERİ	2.545.000
03	MAL VE HİZMET ALIM GİDERLERİ	1.091.000
06	SERMAYE GİDERLERİ	0
Bütçe Kaynak İhtiyacı		26.990.500
Bütçe Dışı Kaynak	Döner Sermaye	0
	Yurt İçi	0
	Yurt Dışı	0
Bütçe Dışı Kaynak İhtiyacı		0
Toplam Kaynak İhtiyacı		26.990.500

PERFORMANS HEDEFİ 6: SOSYAL GÜVENLİK VE PRİM ÖDEME BİLİNCİNİ ARTIRMAK

PERFORMANS HEDEFİ TABLOSU (PH-6)					
İdare Adı	SOSYAL GÜVENLİK KURUMU				
Amaç	A.2 Sosyal Güvenliği Yaygınlaştırmak				
Hedef	H.2.1 Sosyal Güvenlik ve Prim Ödeme Bilincini Artırmak				
Performans Hedefi	Sosyal Güvenlik ve Prim Ödeme Bilincini Artırmak				
Açıklama	Ülkemizde genç nüfus oranının yüksek olması dikkate alındığında sosyal güvenliğin yararları ve kayıt dışı çalışmanın olumsuzluklarına yönelik toplumun bilinçlendirilmesi önem arz etmektedir. Seçilen hedefle kayıtlı istihdam ve prim ödeme bilincinin artırılması hedeflenmektedir.				
Performans Göstergeleri		Ölçü Birimi	2021	2022	2023 (Hedef)
1	Sosyal güvenlik bilgilendirme faaliyeti kapsamında dağıtılan materyal sayısı	Adet	707.765	21.000	18.000
Vatandaşlarımızın sosyal güvenlik hak ve yükümlülükleri konusunda bilgilendirilmeleri kayıt dışı istihdamla mücadele stratejilerinden birisi olduğundan ve bu gibi faaliyetlerde dağıtılan materyallerin bilinç seviyesine katkıda bulunması nedeniyle bu göstergeye yer verilmiştir. Bu kapsamda performans göstergesi, program döneminde yapılan bilgilendirme ve bilinçlendirme faaliyetlerinde dağıtılan toplam materyal sayısı ile yürütülecek olan eylem planları ve yürütülmekte olan Kayıtlı Kadın istihdamının Desteklenmesi Projesinde (Women-Up) yapılması planlanan bilgilendirme ve bilinçlendirme faaliyetlerinde dağıtılacak materyal sayısını ifade etmektedir.					
2	Sosyal güvenlik bilgilendirme faaliyeti kapsamında dağıtılan materyal çeşidi/türü	Adet	12	4	3
Yürütülecek olan eylem planları ve yürütülmekte olan Kayıtlı Kadın istihdamının Desteklenmesi Projesinde (Women-Up) yapılması planlanan bilgilendirme ve bilinçlendirme faaliyetlerinde dağıtılacak materyal çeşidini ifade etmektedir.					
3	Bilgilendirme yapılan kurum/kuruluş/STK sayısı	Adet	2.433	36	40
Yürütülecek olan eylem planları ve yürütülmekte olan Kayıtlı Kadın istihdamının Desteklenmesi Projesi (Women-Up) kapsamında bilgilendirme yapılması planlanan kurum/kuruluş/STK sayısı sayısını ifade etmektedir.					
4	Bilinçlendirme faaliyetine katılan kişi sayısı (Bilinçlendirme faaliyeti: Okul, üniversite, askeri birlikler, STK'larda konferans, panel, seminer, toplantı vb. faaliyetler)	Adet	92.467	9.250	10.000
Yürütülecek olan eylem planları ve yürütülmekte olan Kayıtlı Kadın istihdamının Desteklenmesi Projesi (Women-Up) kapsamında yapılması planlanan bilgilendirme ve bilinçlendirme faaliyetlerine katılacak kişi sayısını ifade etmektedir.					
5	Yapılan bilinçlendirme faaliyeti sayısı (Bilinçlendirme faaliyeti: Okul, üniversite, askeri birlikler, STK'larda konferans, panel, seminer, toplantı vb. faaliyetler)	Adet	11.334	30	40
Yürütülecek olan eylem planları ve yürütülmekte olan Kayıtlı Kadın istihdamının Desteklenmesi Projesi (Women-Up) kapsamında yapılması planlanan bilgilendirme ve bilinçlendirme faaliyetlerinin sayısını ifade etmektedir.					

Faaliyetler		Kaynak İhtiyacı (TL)		
		Bütçe	Bütçe Dışı	Toplam
1	Sosyal Güvenlik Bilincini Artırmak Adına Dış Paydaşlarla Seminer/Çalıştay, Toplantı vb. Organizasyonların Düzenlenmesi Faaliyeti	8.538.800	0	8.538.800
Genel Toplam		8.538.800	0	8.538.800

FAALİYET MALİYETLERİ TABLOSU

İdare Adı	Sosyal Güvenlik Kurumu Başkanlığı
Performans Hedefi	Sosyal Güvenlik ve Prim Ödeme Bilincini Artırmak
Faaliyet Adı	Sosyal Güvenlik Bilincini Artırmak Adına Dış Paydaşlarla Seminer/Çalıştay, Toplantı vb. Organizasyonların Düzenlenmesi Faaliyeti
Sorumlu Harcama Birimi veya Birimleri	Sigorta Primleri Genel Müdürlüğü
Açıklamalar	Faaliyet kapsamında; - İlgili kamu kuruluşları ve STK'lar ile bir araya gelinerek bilgilendirme ve bilinçlendirme toplantıları gerçekleştirilecek, projenin duyurulmasına ve sosyal güvenlik bilincinin yaygınlaştırılmasına ilişkin faaliyetlerde bulunulacaktır. - Ayrıca AB ile ortaklaşa finanse edilen Kayıtlı Kadın İstihdamının Desteklenmesi Projesi (Women-Up) kapsamında birçok organizasyon düzenlenecektir.

EKONOMİK KOD		ÖDENEK
01	PERSONEL GİDERLERİ	6.184.000
02	SOSYAL GÜVENLİK KURUMLARINA DEVLET PRİMİ GİDERLERİ	890.000
03	MAL VE HİZMET ALIM GİDERLERİ	54.800
06	SERMAYE GİDERLERİ	1.410.000
Bütçe Kaynak İhtiyacı		8.538.800
Bütçe Dışı Kaynak	Döner Sermaye	0
	Yurt İçi	0
	Yurt Dışı	0
Bütçe Dışı Kaynak İhtiyacı		0
Toplam Kaynak İhtiyacı		8.538.800

PERFORMANS HEDEFİ 7: SOSYAL GÜVENLİK ALANINDA FARKINDALIK OLUŞTURMAK

PERFORMANS HEDEFİ TABLOSU (PH-7)					
İdare Adı	SOSYAL GÜVENLİK KURUMU				
Amaç	A.2 Sosyal Güvenliği Yaygınlaştırmak				
Hedef	H.2.2 Sosyal Güvenlik Alanında Farkındalık Oluşturmak				
Performans Hedefi	Sosyal Güvenlik Alanında Farkındalık Oluşturmak				
Açıklama	Sosyal güvenlik insan şerefine yaraşır hayat sürmek bakımından hayati önem taşımaktadır. Sonradan mağduriyetler veya pişmanlıklar yaşanmaması bakımından bu konuda toplumsal farkındalığı artırmaya yönelik çalışmalar yapılması gerekliliği değerlendirilmektedir. Yapılacak çalışmalarla birlikte sosyal güvenliğe ilişkin farkındalığın artırılması öngörülmektedir.				
Performans Göstergeleri		Ölçü Birimi	2021	2022	2023 (Hedef)
1	Sosyal güvenlik ve prim ödeme bilincini artırmak ve farkındalık oluşturmak için gönderilen SMS konu sayısı	Adet	5	3	2
Performans göstergesi, eksik kazanç bildirimini ile mücadele kapsamında bir önceki aya göre kazancı %20 ve üzerinde azalan çalışanları bilgilendirmek, sosyal güvenlik ve prim ödeme bilincini artırmak ve farkındalık oluşturmak amacıyla kişilerin genel sağlık sigortası kapsamında tescil edildiğine dair bilgilendirme amacıyla gönderilen kısa mesajı ifade etmektedir.					
2	Sosyal güvenlik ve prim ödeme bilincini artırmak ve farkındalık oluşturmak için yayınlanan kamu spotu sayısı	Adet	15	3	3
Performans göstergesi, yasal mevzuat değişikliklerini duyurmak ve sosyal güvenlik ve prim ödeme bilincini artırmak amacıyla yayınlanan kamu spotu sayısını ifade etmektedir.					
3	Sosyal güvenlik ve prim ödeme bilincini artırmak ve farkındalık oluşturmak için yayınlanan radyo programı sayısı	Adet	351	100	100
Performans göstergesi, sosyal güvenlik ve prim ödeme bilincini artırmak ve yasal mevzuat değişikliklerini kamuoyuna duyurarak bilgilendirmek amacıyla yayınlanan radyo programı sayısını ifade etmektedir.					

Faaliyetler		Kaynak İhtiyacı (TL)		
		Bütçe	Bütçe Dışı	Toplam
1	Sosyal Güvenlik Hak ve Yükümlülükleri Açısından Toplumun, İlgili Kurum ve Kuruluşların Her Türlü İletişim Aracı İle Bilgilendirilmesi ve Bilinçlendirilmesi Faaliyeti	10.158.000	0	10.158.000
Genel Toplam		10.158.000	0	10.158.000

FAALİYET MALİYETLERİ TABLOSU

İdare Adı	Sosyal Güvenlik Kurumu Başkanlığı
Performans Hedefi	Sosyal Güvenlik Alanında Farkındalık Oluşturmak
Faaliyet Adı	Sosyal Güvenlik Hak ve Yükümlülükleri Açısından Toplumun, İlgili Kurum ve Kuruluşların Her Türlü İletişim Aracı İle Bilgilendirilmesi ve Bilinçlendirilmesi Faaliyeti
Sorumlu Harcama Birimi veya Birimleri	Basın ve Halkla İlişkiler Müşavirliği, Sigorta Primleri Genel Müdürlüğü
Açıklamalar	Faaliyet kapsamında; - Kurumumuzca gerek merkez birimleri gerekse il müdürlükleri tarafından kamu kurumları, sivil toplum örgütleri, üniversiteler, medya organları vb. ile işbirliği içerisinde toplumun ilgili kesimlerine yönelik kayıt dışı çalışmanın olumsuz etkilerini, sosyal güvenliğin önemini, vatandaşların hak ve yükümlülüklerini anlatmak için faaliyetler düzenlenecektir. - AB ile ortaklaşa finanse edilen Kayıtlı Kadın İstihdamının Desteklenmesi Projesi (Women-Up) kapsamında görsel materyaller bastırılarak dağıtımı yapılacak, toplumun ilgili kesimlerine yönelik projenin görünürlüğünün artırılması, projenin tanıtımının yapılması için faaliyetler düzenlenecektir.

EKONOMİK KOD		ÖDENEK
01	PERSONEL GİDERLERİ	5.530.800
02	SOSYAL GÜVENLİK KURUMLARINA DEVLET PRİMİ GİDERLERİ	831.000
03	MAL VE HİZMET ALIM GİDERLERİ	506.200
06	SERMAYE GİDERLERİ	3.290.000
Bütçe Kaynak İhtiyacı		10.158.000
Bütçe Dışı Kaynak	Döner Sermaye	0
	Yurt İçi	0
	Yurt Dışı	0
Bütçe Dışı Kaynak İhtiyacı		0
Toplam Kaynak İhtiyacı		10.158.000

PERFORMANS HEDEFİ 8: KORUYUCU ÖNLEYİCİ SAĞLIK HİZMETLERİNİN GELİŞTİRİLMESİNE VE YAYGINLAŞTIRILMASINA KATKI SAĞLAMAK

PERFORMANS HEDEFİ TABLOSU (PH-8)						
İdare Adı	SOSYAL GÜVENLİK KURUMU					
Amaç	A.3 Sağlık Hizmetlerine Erişimi Kısıtlamadan Sağlık Harcamalarının Sürdürülebilirliğini Sağlamak					
Hedef	H.3.1 Koruyucu Önleyici Sağlık Hizmetlerinin Geliştirilmesine ve Yaygınlaştırılmasına Katkı Sağlamak					
Performans Hedefi	Koruyucu Önleyici Sağlık Hizmetlerinin Geliştirilmesine ve Yaygınlaştırılmasına Katkı Sağlamak					
Açıklama	Koruyucu sağlık hizmetleri ile halkın sağlık düzeyinin yükseltilmesi, sağlık açısından risklerin önceden belirlenerek hastalıklar oluşmadan gerekli önlemlerin alınması ve böylece hastalıklara bağlı kalıcı sakatlıkların, iş gücü kayıplarının ve dolayısıyla sağlık harcamalarının azaltılması planlanmaktadır.					
Performans Göstergeleri			Ölçü Birimi	2021	2022	2023 (Hedef)
1	Sağlığın geliştirilmesi programlarına katkı sağlamaya yönelik yapılan çalışma sayısı (toplantı, seminer, proje vb.)		Adet	8	2	3
Performans göstergesi kapsamında, sağlığın geliştirilmesi, sağlıklı hayat tarzı ve alışkanlıklarının yaygınlaştırılmasına yönelik ulusal koruyucu sağlık programlarına ve eylem planlarına mevzuat çerçevesinde destek ve katkı verilecektir.						

Faaliyetler		Kaynak İhtiyacı (TL)		
		Bütçe	Bütçe Dışı	Toplam
1	Koruyucu ve Önleyici Sağlık Hizmetlerinin Geliştirilmesi Faaliyeti	6.083.650	0	6.083.650
Genel Toplam		6.083.650	0	6.083.650

FAALİYET MALİYETLERİ TABLOSU

İdare Adı	Sosyal Güvenlik Kurumu Başkanlığı
Performans Hedefi	Koruyucu Önleyici Sağlık Hizmetlerinin Geliştirilmesine ve Yaygınlaştırılmasına Katkı Sağlamak
Faaliyet Adı	Koruyucu ve Önleyici Sağlık Hizmetlerinin Geliştirilmesi Faaliyeti
Sorumlu Harcama Birimi veya Birimleri	Genel Sağlık Sigortası Genel Müdürlüğü
Açıklamalar	Sağlığı korumak, tedavi etmekten çok daha az maliyetli olduğundan ve koruyucu sağlık hizmetlerinin tedavi edici ve rehabilitasyon sağlık hizmetlerine göre daha öncelikli olarak değerlendirilmesi gerektiğinden sağlığın geliştirilmesine yönelik yürütülen çalışmalara katkı sağlayıcı seminer, çalıştay, konferans vb. gibi çalışmalara katkı sağlanması planlanmaktadır.

EKONOMİK KOD		ÖDENEK
01	PERSONEL GİDERLERİ	5.222.850
02	SOSYAL GÜVENLİK KURUMLARINA DEVLET PRİMİ GİDERLERİ	798.300
03	MAL VE HİZMET ALIM GİDERLERİ	62.500
06	SERMAYE GİDERLERİ	0
Bütçe Kaynak İhtiyacı		6.083.650
Bütçe Dışı Kaynak	Döner Sermaye	0
	Yurt İçi	0
	Yurt Dışı	0
Bütçe Dışı Kaynak İhtiyacı		0
Toplam Kaynak İhtiyacı		6.083.650

PERFORMANS HEDEFİ 9: SAĞLIK HİZMETLERİNİN DOĞRU KULLANILMASI KONUSUNDA TOPLUMU BİLİNÇLENDİRMEK VE FARKINDALIĞI ARTIRMAK

PERFORMANS HEDEFİ TABLOSU (PH-9)					
İdare Adı	SOSYAL GÜVENLİK KURUMU				
Amaç	A.3 Sağlık Hizmetlerine Erişimi Kısıtlamadan Sağlık Harcamalarının Sürdürülebilirliğini Sağlamak				
Hedef	H.3.2 Sağlık Hizmetlerinin Doğru Kullanılması Konusunda Toplum Bilinçlendirmek ve Farkındalığı Artırmak				
Performans Hedefi	Sağlık Hizmetlerinin Doğru Kullanılması Konusunda Toplum Bilinçlendirmek ve Farkındalığı Artırmak				
Açıklama	Genel Sağlık Sigortası uygulamasına geçiş ile birlikte sağlığa erişimin önündeki birçok engel kaldırılmış, vatandaşların sağlık hizmetlerine kesintisiz ve kolay bir şekilde ulaşabilmeleri sağlanmıştır. Bunun yanında, toplumun GSS ve sağlık hizmetlerinin kullanımı konusundaki bilinç ve farkındalık düzeyinin artması gerek sağlık gerekse de finansman açısından önem arz etmektedir.				
Performans Göstergeleri		Ölçü Birimi	2021	2022	2023 (Hedef)
1	Sağlık hizmetlerinin doğru kullanılması konusunda toplumu bilinçlendirmek amacıyla yapılan TV programı sayısı	Adet	26	5	8
Performans göstergesi, Kurum yetkilisinin, ulusal yayın yapan TV kanallarında yer alan programlara katılması yoluyla kamuoyunun bilgilendirilmesi ve bilinçlendirilmesi çalışmalarını ifade etmektedir.					

Faaliyetler		Kaynak İhtiyacı (TL)		
		Bütçe	Bütçe Dışı	Toplam
1	Sağlık Hizmetleri Konusunda Kamuoyunun Bilinçlendirilmesi Faaliyeti	7.300.380	0	7.300.380
Genel Toplam		7.300.380	0	7.300.380

FAALİYET MALİYETLERİ TABLOSU

İdare Adı	Sosyal Güvenlik Kurumu Başkanlığı
Performans Hedefi	Sağlık Hizmetlerinin Doğru Kullanılması Konusunda Toplum Bilinçlendirmek ve Farkındalığı Artırmak
Faaliyet Adı	Sağlık Hizmetleri Konusunda Kamuoyunun Bilinçlendirilmesi Faaliyeti
Sorumlu Harcama Birimi veya Birimleri	Genel Sağlık Sigortası Genel Müdürlüğü
Açıklamalar	Sağlık hizmetlerinin doğru kullanılması konusunda toplumu bilinçlendirme ve farkındalığı artırma amacıyla kamuoyunu bilgilendirmeye yönelik TV programları, seminer, konferans, panel, proje vb. çalışmalarının yapılması önem arz ettiğinden program döneminde sağlık hizmetlerinden etkin ve verimli bir şekilde yararlanılmasına yönelik vatandaşların ve paydaşların farkındalığının artırılmasını sağlayacak radyo, TV programı ve sosyal medyada çeşitli yayınlar yapılması planlanmaktadır.

EKONOMİK KOD		ÖDENEK
01	PERSONEL GİDERLERİ	6.267.420
02	SOSYAL GÜVENLİK KURUMLARINA DEVLET PRİMİ GİDERLERİ	957.960
03	MAL VE HİZMET ALIM GİDERLERİ	75.000
06	SERMAYE GİDERLERİ	0
Bütçe Kaynak İhtiyacı		7.300.380
Bütçe Dışı Kaynak	Döner Sermaye	0
	Yurt İçi	0
	Yurt Dışı	0
Bütçe Dışı Kaynak İhtiyacı		0
Toplam Kaynak İhtiyacı		7.300.380

PERFORMANS HEDEFİ 10: SAĞLIK GİDERLERİNİN ETKİN YÖNETİMİ İÇİN İZLEME, DEĞERLENDİRME, KONTROL VE DENETİM SİSTEMİNİ GELİŞTİRMEK

PERFORMANS HEDEFİ TABLOSU (PH-10)						
İdare Adı	SOSYAL GÜVENLİK KURUMU					
Amaç	A.3 Sağlık Hizmetlerine Erişimi Kısıtlamadan Sağlık Harcamalarının Sürdürülebilirliğini Sağlamak					
Hedef	H.3.3 Sağlık Giderlerinin Etkin Yönetimi İçin İzleme, Değerlendirme, Kontrol ve Denetim Sistemini Geliştirmek					
Performans Hedefi	Sağlık Giderlerinin Etkin Yönetimi İçin İzleme, Değerlendirme, Kontrol ve Denetim Sistemini Geliştirmek					
Açıklama	Genel sağlık sigortasının sürdürülebilirliği ve sağlık giderlerinin etkin yönetimi için etkili bir izleme, değerlendirme ve kontrol sistemi gereklidir. Bu sayede açıkların veya suistimallerin önüne geçilerek sağlık hizmetlerinin finansmanına katkı sunulması amaçlanmaktadır.					
Performans Göstergeleri			Ölçü Birimi	2021	2022	2023 (Hedef)
1	Sağlık teknolojileri değerlendirmesi kapsamında yapılan çalışma sayısı	Adet	1	1	1	
Sağlık teknolojilerinin değerlendirilmesi; kanıta dayalı sağlık politikası uygulamaları için politik kararlara bilimsel destek sağlamakta ve bilimsel araştırmalar ile politik kararlar arasında köprü görevi görmektedir. Bu kapsamda; güvenlik, fayda, maliyet ve maliyet etkililik konuları sistematik bir yolla değerlendirilerek; kapsam dahilinde yer alan ya da alması olası sağlık harcamalarının rasyonel ve ölçülebilir çerçevede değerlendirilmesi önem taşımaktadır. Bu amaçla belirlenecek ilaç; tıbbi malzeme ve sağlık hizmetlerine ait konularla ilgili Sağlık Teknolojileri Değerlendirilmesi kapsamında çalışma yapılması planlanmaktadır.						
2	SUT eklerinde detaylandırılarak yapılmış yeni işlem kodu sayısı	Adet	2.424	10	10	
Performans göstergesi ile Sağlık Uygulama Tebliği eklerinde yer alan işlem kodları detaylandırılarak, sağlık hizmetlerinin daha geniş kapsamda sunulması ve karar verici kişiler için sağlıklı bir istatistik veri tabanı oluşturulması amaçlanmıştır. Program döneminde, Kurumumuza gelen Sağlık Uygulama Tebliği'ne yeni işlem kodu eklenmesi taleplerinin bilimsel komisyon toplantılarında değerlendirilmesi ile alınan görüş ve öneriler neticesinde Tebliğde yer alan işlem kodlarının detaylandırılması çalışmaları yapılarak yeni işlem kodları eklenmesi planlanmaktadır.						
3	Sağlık alanında risk ve izleme odaklı denetim kapsamında hazırlanan rapor sayısı	Adet	77	8	8	
GSS sisteminin sürdürülebilirliğini sağlamak ve sağlık hizmetlerinin kötüye kullanılmasını engellemek ve bu alanda finansmanı sağlanan sağlık hizmetlerinin kalitesinin değerlendirilmesi amaçlanmıştır.						
4	Veri Analizi Yöntemi ile düzenlenen rapor sayısı	Adet	58	13	15	
Performans göstergesi, sağlık hizmet sunucusu (SHS) ve eczaneler tarafından Kuruma SUT hükümlerine aykırı olarak fatura edilen işlemlerin tespitine yönelik veri denetim ve risk analiz çalışmalarını kapsamaktadır.						

Faaliyetler		Kaynak İhtiyacı (TL)		
		Bütçe	Bütçe Dışı	Toplam
1	Sağlık Hizmetlerinde İzleme, Değerlendirme, Kontrol ve Denetim Faaliyeti	36.501.900	0	36.501.900
Genel Toplam		36.501.900	0	36.501.900

FAALİYET MALİYETLERİ TABLOSU

İdare Adı	Sosyal Güvenlik Kurumu Başkanlığı
Performans Hedefi	Sağlık Giderlerinin Etkin Yönetimi İçin İzleme, Değerlendirme, Kontrol ve Denetim Sistemini Geliştirmek
Faaliyet Adı	Sağlık Hizmetlerinde İzleme, Değerlendirme, Kontrol ve Denetim Faaliyeti
Sorumlu Harcama Birimi veya Birimleri	Genel Sağlık Sigortası Genel Müdürlüğü, Rehberlik ve Teftiş Başkanlığı
Açıklamalar	Faaliyet kapsamında; - Risk odaklı denetim raporları ile GSS sisteminin sürdürülebilirliğini sağlamak, sağlık hizmetlerinin kötüye kullanılmasını engellemek ve bu alanda finansmanı sağlanan sağlık hizmetlerin kalitesinin değerlendirilmesi amaçlanmaktadır. - Ayrıca Sağlık Uygulama Tebliği (SUT) eklerinde detaylandırılarak yapılmış yeni işlem kodlarının belirlenmesi ile sağlık alanında kontrol ve denetimi güçlendirilerek sağlık giderleri yönetiminde etkinlik sağlanması planlanmaktadır.

EKONOMİK KOD		ÖDENEK
01	PERSONEL GİDERLERİ	31.337.100
02	SOSYAL GÜVENLİK KURUMLARINA DEVLET PRİMİ GİDERLERİ	4.789.800
03	MAL VE HİZMET ALIM GİDERLERİ	375.000
06	SERMAYE GİDERLERİ	0
Bütçe Kaynak İhtiyacı		36.501.900
Bütçe Dışı Kaynak	Döner Sermaye	0
	Yurt İçi	
	Yurt Dışı	0
Bütçe Dışı Kaynak İhtiyacı		0
Toplam Kaynak İhtiyacı		36.501.900

PERFORMANS HEDEFİ 11: SAĞLIK SİGORTACILIĞININ GELİŞİMİNE YÖNELİK POLİTİKALAR ÜRETMEK

PERFORMANS HEDEFİ TABLOSU (PH-11)					
İdare Adı	SOSYAL GÜVENLİK KURUMU				
Amaç	A.3 Sağlık Hizmetlerine Erişimi Kısıtlamadan Sağlık Harcamalarının Sürdürülebilirliğini Sağlamak				
Hedef	H.3.4 Sağlık Sigortacılığının Gelişimine Yönelik Politikalar Üretmek				
Performans Hedefi	Sağlık Sigortacılığının Gelişimine Yönelik Politikalar Üretmek				
Açıklama	Sağlık sigortacılığının gelişimi ve desteklenmesine yönelik çalışmaların yürütülmesi, sistemin kalitesinin artırılması ve sürdürülebilirliğinin sağlanmasına yönelik alternatif modellerin oluşturulması, mevcut modellerin geliştirilmesi yönündeki çalışmalara ağırlık verilmesi önem arz etmektedir. Paydaşlarla birlikte katılımcı bir yaklaşımla geliştirilecek politika ve projeler sayesinde hizmet alan memnuniyetinin artması ve artan sağlık harcamalarının finansmanının sorunsuz şekilde sağlanması hedeflenmektedir.				
Performans Göstergeleri		Ölçü Birimi	2021	2022	2023 (Hedef)
1	Alternatif geri ödeme modeli ile geri ödemeye alınan ilaç sayısı	Adet	78	16	3
5510 sayılı Kanunun 73. maddesi Kuruma alternatif geri ödeme modelleri oluşturma ve buna bağlı olarak hizmet alımı yapma yetkisi vermiştir. Firmalar tarafından bu kapsamda yapılan başvurulara ilişkin olarak Alternatif Geri Ödeme Komisyonu değerlendirme sonuçlarına göre geri ödeme modelleri geliştirilmekte ve bu modeller ile ilaçlar geri ödeme listesine ilave edilmektedir. Performans göstergesi, bu kapsamda geliştirilen ilaca ilişkin alternatif geri ödeme modeli ile geri ödemeye alınan ilaç sayısını ifade etmektedir.					

Faaliyetler		Kaynak İhtiyacı (TL)		
		Bütçe	Bütçe Dışı	Toplam
1	Sağlık Sigortacılığını Geliştirme Faaliyeti	30.418.250	0	30.418.250
Genel Toplam		30.418.250	0	30.418.250

FAALİYET MALİYETLERİ TABLOSU

İdare Adı	Sosyal Güvenlik Kurumu Başkanlığı
Performans Hedefi	Sağlık Sigortacılığının Gelişimine Yönelik Politikalar Üretmek
Faaliyet Adı	Sağlık Sigortacılığını Geliştirme Faaliyeti
Sorumlu Harcama Birimi veya Birimleri	Genel Sağlık Sigortası Genel Müdürlüğü
Açıklamalar	Alternatif geri ödemenin tıbbi malzemenin temininde zaman zaman ortaya çıkan erişim sorunlarının ortadan kaldırılması için bir çözüm olması düşünülmektedir. Bu yöntemle Kurumumuz daha verimli ve daha etkili bir geri ödeme yöntemi ortaya koyabilecektir. 10.02.2016 tarihli Resmi Gazete'de yayımlanan Sosyal Güvenlik Kurumu Genel Sağlık Sigortası Alternatif Geri Ödeme Yönetmeliği kapsamında; Kurumumuzca finansmanı sağlanan/sağlanacak olan sağlık alanındaki ürün ve hizmet gruplarının, ihtiyaç duyulan alanlarda mevcut ödeme usul, esas ve kuralları dışında mali veya tıbbi olarak getireceği faydaya göre ödeme kapsamına alınması veya mevcut ödeme usul, esas ve kurallarının değiştirilmesine yönelik alternatif geri ödeme yöntemleri kullanılmak suretiyle başvuruda bulunulan ilaçların değerlendirilmesi ve bedeli ödenecek ilaçlar listesine ilave edilmesine ilişkin iş ve işlemlerini kapsamaktadır.

EKONOMİK KOD		ÖDENEK
01	PERSONEL GİDERLERİ	26.114.250
02	SOSYAL GÜVENLİK KURUMLARINA DEVLET PRİMİ GİDERLERİ	3.991.500
03	MAL VE HİZMET ALIM GİDERLERİ	312.500
06	SERMAYE GİDERLERİ	0
Bütçe Kaynak İhtiyacı		30.418.250
Bütçe Dışı Kaynak	Döner Sermaye	0
	Yurt İçi	0
	Yurt Dışı	0
Bütçe Dışı Kaynak İhtiyacı		0
Toplam Kaynak İhtiyacı		30.418.250

PERFORMANS HEDEFİ 12: TESCİL İŞLEMLERİNİ HIZLANDIRMAK VE KOLAYLAŞTIRMAK

PERFORMANS HEDEFİ TABLOSU (PH-12)						
İdare Adı	SOSYAL GÜVENLİK KURUMU					
Amaç	A.4 Kaliteli Sosyal Sigortacılık Hizmeti Vererek Hizmet Alan Memnuniyetini Artırmak					
Hedef	H.4.1 Tescil İşlemlerini Hızlandırmak ve Kolaylaştırmak					
Performans Hedefi	Tescil İşlemlerini Hızlandırmak ve Kolaylaştırmak					
Açıklama	Sosyal sigortalar ve genel sağlık sigortası kapsamında sağlanan hizmetlerden faydalanmak için ilgili kişilerin tescil edilmesi gerekmektedir. Tescil tarihi, sosyal güvenlik haklarının kazanılması, tabi olunan mevzuat hükümlerinin belirlenmesi, hak kayıplarının ortadan kaldırılması için önem teşkil etmekte olup, tescil işlemlerinin doğru bir şekilde yapılması Kurumumuz açısından öncelikli konuların başında gelmektedir.					
Performans Göstergeleri			Ölçü Birimi	2021	2022	2023 (Hedef)
1	4/1-(a) kapsamında bulunan hatalı hizmet kütüklerinin düzeltilme oranı (%)		Tamamlanma Oranı	26	30	35
Performans göstergesi, aktif yanlış sicil tablosunda bulunan kayıtların (Bir sigortalının hizmetlerinin farklı bir sigortalının hizmetleri içinde görünmesi durumu) doğru bordro kayıtlarına aktarılması işlemlerini ifade etmektedir.						

Faaliyetler		Kaynak İhtiyacı (TL)		
		Bütçe	Bütçe Dışı	Toplam
1	Etkin Uygulamalar ile Tescil Süreçlerinin Hızlandırılması Faaliyeti	11.386.240	0	11.386.240
Genel Toplam		11.386.240	0	11.386.240

FAALİYET MALİYETLERİ TABLOSU

İdare Adı	Sosyal Güvenlik Kurumu Başkanlığı
Performans Hedefi	Tescil İşlemlerini Hızlandırmak ve Kolaylaştırmak
Faaliyet Adı	Etkin Uygulamalar ile Tescil Süreçlerinin Hızlandırılması Faaliyeti
Sorumlu Harcama Birimi veya Birimleri	Emeklilik Hizmetleri Genel Müdürlüğü
Açıklamalar	<p>Faaliyet kapsamında,</p> <p>-5510 sayılı Kanunun 4/1-c kapsamında hizmet bildirim yapılmış 1000 dosyanın incelenmesi,</p> <p>-5510 sayılı Kanunun 4/1-c kapsamında sigortalı sayılanların fiili hizmet süresi zammı sürelerinin, ilgili kurumlarca düzenlenen prim hizmet belgelerinden alınarak HİTAP FHZ alanına ve SGK Tescil Hizmet Döküm Programına elektronik olarak aktarılması,</p> <p>-Hizmet Kazanç Bildirim Programında manuel olarak veri girişi yapılmakta olan "Borçlanma" alanına Borçlanma Tekleştirme programı tarafından veri aktarımı sağlanması,</p> <p>-7 bölgeden belirlenecek birer İl Müdürlüğünde 4/1-a kapsamında zorunlu sigortalılar ile 4/1-a kapsamında primini kendi ödeyen sigortalıların (Ek-5, Ek-6, 2925, 30 günden az İBS), tescil ve hizmet işlemlerinin yerinde incelenmesi, dosyalarda örneklem usulü ile dosya kontrolü yapılması ve uygulamaya ilişkin sorunların tespiti,</p> <p>-HİTAP kütüklerindeki yaygın hataların düzeltilmesi için gerekli görülen hallede veriler kontrol edilerek Kurumlara yazı ile düzeltme yapmaları gerektiğinin bildirilmesi, programın kolaylaştırılması, hata oranının azaltılması için veri giriş görevlilerinin mümkün olan en az sayıda veri girişi yapmasına yönelik çalışmaların yapılması, gerek başka programlardan veri aktarımı ile, gerekse de ek gösterge alanına kılavuz eklenmesi gibi çalışmalarla programın geliştirilmeye devam edilmesi, çalışmalarının yapılması planlanmaktadır.</p>

EKONOMİK KOD		ÖDENEK
01	PERSONEL GİDERLERİ	9.240.800
02	SOSYAL GÜVENLİK KURUMLARINA DEVLET PRİMİ GİDERLERİ	1.439.440
03	MAL VE HİZMET ALIM GİDERLERİ	706.000
06	SERMAYE GİDERLERİ	0
Bütçe Kaynak İhtiyacı		11.386.240
Bütçe Dışı Kaynak	Döner Sermaye	0
	Yurt İçi	0
	Yurt Dışı	0
Bütçe Dışı Kaynak İhtiyacı		0
Toplam Kaynak İhtiyacı		11.386.240

PERFORMANS HEDEFİ 13: EMEKLİLİK HİZMETLERİNİ ETKİNLEŞTİRMEK

PERFORMANS HEDEFİ TABLOSU (PH-13)					
İdare Adı	SOSYAL GÜVENLİK KURUMU				
Amaç	A.4 Kaliteli Sosyal Sigortacılık Hizmeti Vererek Hizmet Alan Memnuniyetini Artırmak				
Hedef	H.4.2 Emeklilik Hizmetlerini Etkinleştirmek				
Performans Hedefi	Emeklilik Hizmetlerini Etkinleştirmek				
Açıklama	Kurumumuz tarafından sigortalı ve hak sahiplerine yaşlılık, ölüm, malullük ve işgöremezlik risklerine karşı aylık/gelir bağlanmakta ve gelir kayıplarına karşı bu kişilere koruma sağlanmaktadır. Söz konusu hizmetlerin hızlı ve güvenilir bir şekilde yerine getirilmesi ana hedeflerimiz arasındadır.				
Performans Göstergeleri		Ölçü Birimi	2021	2022	2023 (Hedef)
1	HİTAP kapsamında verilen eğitim sayısı	Adet	17	4	2
Performans göstergesi, Hizmet Takip Programı (HİTAP) kapsamında kamu kurum ve kuruluşları veya personele verilen eğitim sayısını ifade etmektedir.					
2	4/1-(a) kapsamında ortalama yaşlılık aylığı bağlama süresi	Gün	15,35	17	16
Performans göstergesinin hesabında sigortalının yaşlılık aylığı bağlanması için Kuruma başvurduğu tarih ile tarafına yaşlılık aylığı bağlandığı tarih arasında geçen süre esas alınmaktadır.					
3	4/1-(b) kapsamında ortalama yaşlılık aylığı bağlama süresi	Gün	13,56	17	16
Yaşlılık aylığı bağlama süresi; 4/1-(b) kapsamındaki sigortalılarımızın yaşlılık aylığı talebinde buldukları tarih ile tahsis işlemini gerçekleştirmekle görevli personelin aylık bağlama işlemini tamamladığı tarih arasında geçen süreyi ifade etmektedir.					
4	4/1-(c) kapsamında ortalama yaşlılık ve emeklilik aylığı bağlama süresi	Gün	11,53	11	10
Performans göstergesinin hesabında sigortalının emekli veya yaşlılık aylığı bağlanması için Kuruma başvurduğu tarih ile tarafına emekli veya yaşlılık aylığı bağlandığı tarih arasında geçen süre esas alınmaktadır.					
5	4/1-(c) kapsamında ortalama ölüm aylığı bağlama süresi	Gün	10,23	13	12
Performans göstergesinin hesabında sigortalının ölüm aylığı bağlanması için Kuruma başvurduğu tarih ile tarafına ölüm aylığı bağlandığı tarih arasında geçen süre esas alınmaktadır.					

Faaliyetler		Kaynak İhtiyacı (TL)		
		Bütçe	Bütçe Dışı	Toplam
1	Emeklilik Hizmetlerinin Etkinleştirilmesine Yönelik Çalışmalar Geliştirilmesi Faaliyeti	56.931.200	0	56.931.200
Genel Toplam		56.931.200	0	56.931.200

FAALİYET MALİYETLERİ TABLOSU

İdare Adı	Sosyal Güvenlik Kurumu Başkanlığı
Performans Hedefi	Emeklilik Hizmetlerini Etkinleştirmek
Faaliyet Adı	Emeklilik Hizmetlerinin Etkinleştirilmesine Yönelik Çalışmalar Geliştirilmesi Faaliyeti
Sorumlu Harcama Birimi veya Birimleri	Emeklilik Hizmetleri Genel Müdürlüğü
Açıklamalar	<p>Faaliyet kapsamında;</p> <ul style="list-style-type: none"> - 4/1-c sigortalılarının ilk emekli aylığı bağlama işlemlerinin HİTAP verileri ile elektronik ortamda yürütülmesi, - ÖTV ve Vazife Malullüğü Durum Belgelerinin e-Devlet platformundan alınması, - 5434 sayılı Kanunun ek 79'uncu maddesi kapsamında yapılan ek ödeme için yeni program oluşturulması, - Fiziki ortamda alınan aylık kesme yazılarının EBYS sistemi üzerinden Arşiv Daire Başkanlığına gönderiminin sağlanması, - Oracle ve Mosip sistemi arasında web servis vasıtasıyla veri alışverişinin sağlanması, - EBYS'ye aktarılan Oracle yazılarının il müdürlüklerince kullanılabilir hale getirilmesi, - Sosyal Sigorta Yüksek Sağlık Kurulunca değiştirilen iş kazası ve meslek hastalığına ilişkin Kurum Sağlık Kurulu kararlarının analizinin yapılması, - Maluliyet, meslekte kazanma gücü azalma oranı gibi tespit işlemlerine yönelik mevzuatın (genelge, genel yazı vs) tek genelgede düzenlenmesi, - Emeklilik Hizmetleri Genel Müdürlüğü (EHGM) güncel mevzuatı çerçevesinde en az üç ALO 170 lokasyonunun ziyaret edilmesi, bilgilendirme ve koordinasyon çalışmaları gerçekleştirilmesi, - EHGM'nin görev alanına giren protokollerin incelenerek revize edilmesi, - Çırak olarak çalışmakta iken iş kazası ve meslek hastalığına uğrayanlara bağlanacak sürekli iş göremezlik geliri hesabının Emektar 4A programında yapılmasının sağlanması, - TAKİP programı aracılığıyla tespit edilen ve karşılıklı olarak birden fazla İl/Merkez Müdürlüğünü ilgilendiren işlemler için haberleşme sisteminin kurulması, - TAKİP kişi bilgisine MERNİS ve MEB/YÖK bilgilerinin entegrasyonunun sağlanması, - Eğitim öğretim yardımı ödemesinin iptal edilmesi halinde Mosip'te otomatik borç oluşması, - Birden fazla iş kazasına uğrayanlar hakkında peşin sermaye değeri hesabının Emektar programı üzerinden yapılması, - e-Devlet üzerinden yapılan Gelir, Aylık, Ödenek Taleplerinde, sigortalı/hak sahiplerinden talep edilen bilgilerin sadeleştirilmesi, - İş kazalarına bağlı gelişen Posttravmatik Stres Bozukluklarına (PTSB) güncel yaklaşım konulu eğitim düzenlenmesi, <p>çalışmalarının yapılması planlanmaktadır.</p>

EKONOMİK KOD		ÖDENEK
01	PERSONEL GİDERLERİ	46.204.000
02	SOSYAL GÜVENLİK KURUMLARINA DEVLET PRİMİ GİDERLERİ	7.197.200
03	MAL VE HİZMET ALIM GİDERLERİ	3.530.000
06	SERMAYE GİDERLERİ	0
Bütçe Kaynak İhtiyacı		56.931.200
Bütçe Dışı Kaynak	Döner Sermaye	0
	Yurt İçi	0
	Yurt Dışı	0
Bütçe Dışı Kaynak İhtiyacı		0
Toplam Kaynak İhtiyacı		56.931.200

PERFORMANS HEDEFİ 14: YURT DIŐI İŐ VE İŐLEMLERİNİ İYİLEŐTİRMEK

PERFORMANS HEDEFİ TABLOSU (PH-14)					
İdare Adı	SOSYAL GÜVENLİK KURUMU				
Amaç	A.4 Kaliteli Sosyal Sigortacılık Hizmeti Vererek Hizmet Alan Memnuniyetini Artırmak				
Hedef	H.4.3 Yurt DıŐı İŐ ve İŐlemlerini İyileŐtirmek				
Performans Hedefi	Yurt DıŐı İŐ ve İŐlemlerini İyileŐtirmek				
Açıklama	Yurt dıŐında yaŐayan Türk vatandaşlarının sosyal güvenlik haklarından yararlanmaları amacıyla diđer ülkelerle sosyal güvenlik sözleşmeleri imzalanmaktadır. Bu sözleşmelerle vatandaşlarımız, karŐı ülkenin mevzuatından kaynaklanan kısa ve uzun vadeli sigorta kollarına ilişkin sosyal güvenlik haklarını ülkemizde kullanmak imkânına sahip olabilmektedir. Ayrıca sosyal güvenlik sözleşmesi imzalanmıŐ ya da imzalanmamıŐ ülkelerde yaŐayan Türk vatandaşlarına, yurt dıŐında buldukları süreleri borçlanabilme imkânı verilerek sosyal güvenlik haklarından faydalanmaları sağlanmaktadır. Seçilen hedef bahse konu iş ve işlemlerin iyileŐtirilmesine katkı sağlayacaktır.				
Performans Göstergeleri		Ölçü Birimi	2021	2022	2023 (Hedef)
1	Yurt dıŐında yaŐayan vatandaşlarımızın bilgilendirilmesine yönelik yapılan çalıŐma sayısı (iletiŐim kanallarının kullanılması, iletiŐim materyallerinin hazırlanması vb.)	Adet	5	1	1
Performans göstergesi, 3201 Sayılı Yurt DıŐında Bulunan Türk Vatandaşlarının Yurt DıŐında Geçen Sürelerinin Sosyal Güvenlikleri Bakımından Deđerlendirilmesi Hakkında Kanun ve bu Kanunun uygulamaları hakkında iletiŐim kanalları kullanmak ve iletiŐim materyalleri hazırlamak suretiyle yurtdıŐında yaŐayan vatandaşlarımızın bilgilendirilmesine yönelik yapılan çalıŐma sayısını ifade etmektedir.					
2	Yapılan danıŐma günü sayısı	Adet	9	4	6
Performans göstergesi, sosyal güvenlik sözleşmesi imzalanmıŐ ülkelerdeki akit ülke sigorta vatandaşlarının, akit ülke mevzuatları konusunda bilgilendirilmesi amacıyla gerçekteŐirilen danıŐma günü sayısını ifade etmektedir.					

Faaliyetler		Kaynak İhtiyacı (TL)		
		Bütçe	Bütçe DıŐı	Toplam
1	Yurt DıŐı İŐ ve İŐlemlerinin GeliŐtirilmesi Faaliyeti	7.116.400	0	7.116.400
Genel Toplam		7.116.400	0	7.116.400

FAALİYET MALİYETLERİ TABLOSU

İdare Adı	Sosyal Güvenlik Kurumu Başkanlığı
Performans Hedefi	Yurt Dışı İş ve İşlemlerini İyileştirmek
Faaliyet Adı	Yurt Dışı İş ve İşlemlerinin Geliştirilmesi Faaliyeti
Sorumlu Harcama Birimi veya Birimleri	Emeklilik Hizmetleri Genel Müdürlüğü
Açıklamalar	<p>Faaliyet kapsamında;</p> <ul style="list-style-type: none"> -Yurtdışı borçlanma, yurtdışı borçlanma yoluyla emeklilik ve sağlıktan yararlanmayla ilgili temel bilgileri içerir rehber niteliğinde bir kitapçık bastırılması, -Yabancı ülkelerle imzalanacak olan sosyal güvenlik anlaşmalarına temel teşkil etmek üzere Tıp Sözleşmenin değişen mevzuat ve sosyal güvenlik alanında ülke politikamız çerçevesinde güncellenmesi, -Hasanoğlan Arşiv Binasında bulunan DN kodlu dosyaların (İsviçre hariç) ayıklanarak illere devredilmesi, -7186 sayılı Kanun ile yurtdışı mevzuatı hakkında gidilen değişiklikler kapsamında taşra birimlerinin mevzuat ve teorik bilgi düzeyini analiz etmeye yönelik masa başı çalışma programı düzenlenmesi ve yapılan çalışma sonucu rapor hazırlanması, -Mevzuat ile ilgili bölgesel eğitimler verilmesi <p>çalışmalarının yapılması planlanmaktadır.</p>

EKONOMİK KOD		ÖDENEK
01	PERSONEL GİDERLERİ	5.775.500
02	SOSYAL GÜVENLİK KURUMLARINA DEVLET PRİMİ GİDERLERİ	899.650
03	MAL VE HİZMET ALIM GİDERLERİ	441.250
06	SERMAYE GİDERLERİ	0
Bütçe Kaynak İhtiyacı		7.116.400
Bütçe Dışı Kaynak	Döner Sermaye	0
	Yurt İçi	0
	Yurt Dışı	0
Bütçe Dışı Kaynak İhtiyacı		0
Toplam Kaynak İhtiyacı		7.116.400

PERFORMANS HEDEFİ 15: KISA VADELİ SİGORTA HİZMETLERİNİ GELİŞTİRMEK

PERFORMANS HEDEFİ TABLOSU (PH-15)					
İdare Adı	SOSYAL GÜVENLİK KURUMU				
Amaç	A.4 Kaliteli Sosyal Sigortacılık Hizmeti Vererek Hizmet Alan Memnuniyetini Artırmak				
Hedef	H.4.4 Kısa Vadeli Sigorta Hizmetlerini Geliştirmek				
Performans Hedefi	Kısa Vadeli Sigorta Hizmetlerini Geliştirmek				
Açıklama	Sigortalıların iş kazası, meslek hastalıkları ya da hastalık ve analık nedeniyle çalışamaması durumunda herhangi bir gelir kaybı ya da sağlık yardımından mahrumiyet yaşamaması için kısa vadeli sigorta hizmetleri verilmektedir. Bu hizmetlerin geliştirilmesi, daha hızlı ve etkili bir biçimde sunulması hizmet alanların memnuniyetini artırmada önemli bir araçtır.				
Performans Göstergeleri		Ölçü Birimi	2021	2022	2023 (Hedef)
1	Geçici iş göremezlik ödeneklerine yönelik protokol imzalayan işyeri sayısındaki bir önceki yıla göre artış oranı (%)	Yüzde	26	10	5
Performans göstergesi ile mahsuplaşma protokolü imzalayan işyeri sayısının yıldan yıla artış oranını ölçmek ve bu oranı yükseltmek hedeflenmektedir.					
2	Manuel ortamdan elektronik ortama aktarılan uygulama sayısı	Adet	8	4	1
Performans göstergesi, halen kağıt ortamında yürütülen veya Kuruma bizzat başvuru gerektiren kısa vadeli sigorta işlemlerinden elektronik ortama aktarılan işlemleri ifade etmektedir.					

Faaliyetler		Kaynak İhtiyacı (TL)		
		Bütçe	Bütçe Dışı	Toplam
1	Kısa Vadeli Sigorta Hizmetlerinin Verimliliğinin Artırılması Faaliyeti	9.962.960	0	9.962.960
Genel Toplam		9.962.960	0	9.962.960

FAALİYET MALİYETLERİ TABLOSU

İdare Adı	Sosyal Güvenlik Kurumu Başkanlığı
Performans Hedefi	Kısa Vadeli Sigorta Hizmetlerini Geliştirmek
Faaliyet Adı	Kısa Vadeli Sigorta Hizmetlerinin Verimliliğinin Artırılması Faaliyeti
Sorumlu Harcama Birimi veya Birimleri	Emeklilik Hizmetleri Genel Müdürlüğü
Açıklamalar	<p>Faaliyet kapsamında;</p> <ul style="list-style-type: none"> -E-tespit programının ilk 6 aylık kayıtlarından 200 tanesinin incelenip değerlendirme raporu hazırlanması, -e-Ödenek incelenecek kayıtlar menüsündeki kayıtlar hakkında gereğinin yerine getirilip getirilmediğinin incelenmesi için 5 İl Müdürlüğünde sondaj usulü seçilen 250'şer kaydın incelenip raporlanması, -Okumayan Kız Çocukları tablosundaki verilerin incelenerek mevzuata uygun olmayanların tespit edilmesi, -SPAS Tescil kapsamlarının incelenerek, aynı kapsamda ve aynı başlangıç tarihine sahip birden fazla kaydı bulunanların tespit edilip gerekli önlemlerin alınmasının sağlanması, -Sigortalıların üzerinden faydalanan kişileri ve faydalandıkları süreleri görme ve barkodlu belge oluşturma sistemi kurulması, -E-ödenek ve SPAS programında iş listesinde bulunan program iyileştirmelerinin yapılması, -Kısa Vadeli Sigorta Servislerinde çalışan personele yönelik video konferans eğitimi düzenlenmesi, çalışmalarının yapılması planlanmaktadır.

EKONOMİK KOD		ÖDENEK
01	PERSONEL GİDERLERİ	8.085.700
02	SOSYAL GÜVENLİK KURUMLARINA DEVLET PRİMİ GİDERLERİ	1.259.510
03	MAL VE HİZMET ALIM GİDERLERİ	617.750
06	SERMAYE GİDERLERİ	0
Bütçe Kaynak İhtiyacı		9.962.960
Bütçe Dışı Kaynak	Döner Sermaye	0
	Yurt İçi	0
	Yurt Dışı	0
Bütçe Dışı Kaynak İhtiyacı		0
Toplam Kaynak İhtiyacı		9.962.960

PERFORMANS HEDEFİ 16: TAŞINMAZLARI ETKİN YÖNETMEK

PERFORMANS HEDEFİ TABLOSU (PH-16)					
İdare Adı	SOSYAL GÜVENLİK KURUMU				
Amaç	A.5 Kurumsal Yönetim Sistemini Geliştirmek				
Hedef	H.5.1 Taşınmazları Etkin Yönetmek				
Performans Hedefi	Taşınmazları Etkin Yönetmek				
Açıklama	Kaynakların etkili, ekonomik ve verimli kullanılması gerekliliği Kurum taşınmazlarının etkin yönetimini de gerekli kılmaktadır. Kurum hizmet binalarının fiziki şartlarının iyileştirilmesi, personelin performansını olumlu etkilemesinin yanı sıra hizmet alanların memnuniyetini de artırmaktadır. Seçilen hedefin bu amaçlara katkıda bulunacağı öngörülmektedir.				
Performans Göstergeleri		Ölçü Birimi	2021	2022	2023 (Hedef)
1	Satışı gerçekleştirilen gayrimenkul sayısının satılması planlanan toplam gayrimenkul sayısına oranı	Yüzde	55	15	10
Performans programı dönemi başında satılması planlanan gayrimenkul sayısının, dönem sonundaki satışı gerçekleştirilen toplam gayrimenkul sayısına oranlamasını ifade eder.					
2	Fiziki şartları yetersiz hizmet birimlerinin yenilenme oranı	Yüzde	70	15	15
Yıl içerisinde fiziki şartları yetersiz olduğu tespit edilen hizmet binaları adedinin, fiziki şartları iyileştirilen hizmet binaları adedine oranını ifade etmektedir.					

Faaliyetler		Kaynak İhtiyacı (TL)		
		Bütçe	Bütçe Dışı	Toplam
1	Taşınmazların Etkin Yönetimi ve Değerlendirilmesi Faaliyeti	287.796.400	0	287.796.400
Genel Toplam		287.796.400	0	287.796.400

FAALİYET MALİYETLERİ TABLOSU

İdare Adı	Sosyal Güvenlik Kurumu Başkanlığı
Performans Hedefi	Taşınmazları Etkin Yönetmek
Faaliyet Adı	Taşınmazların Etkin Yönetimi ve Değerlendirilmesi Faaliyeti
Sorumlu Harcama Birimi veya Birimleri	İnşaat ve Emlak Daire Başkanlığı
Açıklamalar	Faaliyet kapsamında; - Taşınmaz portföyünün daha iyi değerlendirilmesine yönelik yeniden yapılandırma çalışmaları ile prim borcuna karşılık alınan taşınmazların etkin bir şekilde değerlendirilmesine yönelik çalışmalar yapılması planlanmaktadır. - Kurum hizmet binalarının fiziki şartlarının iyileştirilmesi çalışmalarına devam edilecektir.

EKONOMİK KOD		ÖDENEK
01	PERSONEL GİDERLERİ	10.009.200
02	SOSYAL GÜVENLİK KURUMLARINA DEVLET PRİMİ GİDERLERİ	1.596.000
03	MAL VE HİZMET ALIM GİDERLERİ	5.818.200
06	SERMAYE GİDERLERİ	270.373.000
Bütçe Kaynak İhtiyacı		287.796.400
Bütçe Dışı Kaynak	Döner Sermaye	0
	Yurt İçi	0
	Yurt Dışı	0
Bütçe Dışı Kaynak İhtiyacı		0
Toplam Kaynak İhtiyacı		287.796.400

PERFORMANS HEDEFİ 17: KURUMUN PERSONEL YÖNETİM KAPASİTESİNİ GELİŞTİRMEK

PERFORMANS HEDEFİ TABLOSU (PH-17)					
İdare Adı	SOSYAL GÜVENLİK KURUMU				
Amaç	A.5 Kurumsal Yönetim Sistemini Geliştirmek				
Hedef	H.5.2 Kurumun Personel Yönetim Kapasitesini Geliştirmek				
Performans Hedefi	Kurumun Personel Yönetim Kapasitesini Geliştirmek				
Açıklama	Kurumsal yönetim sisteminin en önemli unsurlarından biri de personel yönetimidir. Verimli iş sonuçları ve yüksek performans elde etmek için gerek personel yönetimine ilişkin bilişim alt yapısının gerekse kariyer imkanlarının geliştirilmesi önemsenmektedir. Seçilen hedefle Kurumun personel yönetim kapasitesinin geliştirilmesi amaçlanmaktadır.				
Performans Göstergeleri		Ölçü Birimi	2021	2022	2023 (Hedef)
1	İşlemlerin taşra birimlerine devredilme oranı (%)	Tamamlanma Oranı	40	25	40
Mevcut uygulamada taşra birimlerinde görevli tüm personele ilişkin işlemler Kurumumuz Personel Dairesi Başkanlığı birimleri tarafından yürütülmektedir. Bazı işlemlerin yürütülmesinde zaman kaybının önüne geçebilmek adına, taşra birimleri tarafından etkin bir şekilde yürütülebilecek işlemlerin (emeklilik başvurusu gibi) sistemsal alt yapı sağlandıktan ve mevzuata dair gerekli düzenlemeler tamamlandıktan sonra taşra birimleri personel servislerine devredilerek daha etkin ve verimli bir personel yönetim sistemi oluşturulması hedeflenmektedir.					
2	Programlı teftiş ve incelemeye alınan birim sayısı	Adet	283	65	70
Performans göstergesi kapsamında, personel yönetim kapasitesini geliştirmek amacıyla, veri analiz çalışmaları da göz önüne alınarak, Kurum merkez ve taşra teşkilâtı ile personelinin idarî, malî ve hukukî işlemleri hakkında teftiş, inceleme ve soruşturma yapılacaktır.					
3	Yeni/Geliştirilen/ Entegre Edilen yazılımların tamamlanma oranı (%)	Tamamlanma Oranı	40	20	40
Performans göstergesi ile personel uygulamaları yazılımlarının daha verimli, ergonomik ve teknolojik gelişmelere göre yeniden dizaynı için gerekli çalışmaların başlatılarak daha etkin, verimli ve sistematik bir yazılım programı oluşturulabilmesi için tüm modüllerin geliştirilmesi ve birbiri ile entegre edilmesi hedeflenmektedir.					

Faaliyetler		Kaynak İhtiyacı (TL)		
		Bütçe	Bütçe Dışı	Toplam
1	Etkin Personel Yönetimi Faaliyeti	36.664.250	0	36.664.250
Genel Toplam		36.664.250	0	36.664.250

FAALİYET MALİYETLERİ TABLOSU

İdare Adı	Sosyal Güvenlik Kurumu Başkanlığı
Performans Hedefi	Kurumun Personel Yönetim Kapasitesini Geliştirmek
Faaliyet Adı	Etkin Personel Yönetimi Faaliyeti
Sorumlu Harcama Birimi veya Birimleri	Personel Daire Başkanlığı, Rehberlik ve Teftiş Başkanlığı
Açıklamalar	<p>Faaliyet kapsamında;</p> <ul style="list-style-type: none"> - Kurumumuz organizasyon yapısı ve görev dağılımı çerçevesinde giderek artan hizmetlerin aksamadan yürütülebilmesi için personelin birimler arasında hizmet gerekleri de dikkate alınarak adil ve dengeli dağılımının yapılması, - İlerleme ve yükselmelerde objektif kriterlerin belirlenerek bilginin ve mesleki yeterliliğin esas alınmasına ilişkin düzenlemelerin iyileştirilmesi, - Bilişim hizmetlerinin kurumsal ihtiyaçları etkin, verimli ve güvenli bir şekilde karşılmasını sağlayacak şekilde geliştirilmesi, - Mevcut personelin nitelik ve nicelik bakımından analizinin yapılarak eksikliklerinin tespit edilmesi, - Verilecek eğitimler ile personelin bilgi ve yetkinliklerinin artırılması, - Teknolojik alt yapıda sağlanan kolaylıklarla birlikte personel sayısındaki yetersizlikten kaynaklı yaşanan sorunların önüne geçilebilmesi için çalışmalara devam edilecektir.

EKONOMİK KOD		ÖDENEK
01	PERSONEL GİDERLERİ	30.350.750
02	SOSYAL GÜVENLİK KURUMLARINA DEVLET PRİMİ GİDERLERİ	4.655.000
03	MAL VE HİZMET ALIM GİDERLERİ	1.658.500
06	SERMAYE GİDERLERİ	0
Bütçe Kaynak İhtiyacı		36.664.250
Bütçe Dışı Kaynak	Döner Sermaye	0
	Yurt İçi	0
	Yurt Dışı	0
Bütçe Dışı Kaynak İhtiyacı		0
Toplam Kaynak İhtiyacı		36.664.250

PERFORMANS HEDEFİ 18: ÇALIŞANLARIN EĞİTİM MEMNUNİYETİNİ ARTIRMAK

PERFORMANS HEDEFİ TABLOSU (PH-18)					
İdare Adı	SOSYAL GÜVENLİK KURUMU				
Amaç	A.5 Kurumsal Yönetim Sistemini Geliştirmek				
Hedef	H.5.3 Çalışanların Eğitim Memnuniyetini Artırmak				
Performans Hedefi	Çalışanların Eğitim Memnuniyetini Artırmak				
Açıklama	Kurumsal kapasitenin artırılmasının, çalışanların gerek mevzuat gerek uygulama gerekse de kültürel donanımlarının artırılması ile mümkün olacağı değerlendirilmektedir. Çalışanların keyfiyetinin artırılmasında ise eğitimin büyük rolü bulunmaktadır. Eğitim beklentilerinin karşılanmasını teminen söz konusu hedef tercih edilmiştir.				
Performans Göstergeleri		Ölçü Birimi	2021	2022	2023 (Hedef)
1	Çalışan başına düşen eğitim saati	Oran	121,78	32	185
Performans göstergesinin hesabında Kurumun eğitim ile ilgili başkanlığına bildirilen eğitim saatinin Kurum çalışan sayısına oranı esas alınmaktadır.					
2	Planlı eğitimlerin gerçekleştirilme oranı	Yüzde	28	70	90
Kurum merkez ve taşra teşkilatında çalışan personele ayrı ayrı veya bir arada verilmesi planlanan mevzuat, mesleki, teknik ve kişisel gelişim eğitimleri belirlenerek Hizmet İçi Eğitim Planı oluşturulmaktadır. Performans göstergesi, eğitim planında gerçekleştirilen eğitimlerin planlanan eğitimlere oranını ifade etmektedir.					
3	Eğitim anketlerinin memnuniyet ortalaması	Yüzde	85	85	85
Performans göstergesi, eğitim sonlarında eğitime katılanların değerlendirdikleri anketlerdeki memnuniyet ortalamasını ifade etmektedir.					
4	Yönetici eğitim memnuniyet anketlerinin memnuniyet ortalaması	Yüzde	78	75	75
Performans göstergesi, eğitime katılan personelin eğitim sonrasında bilgi ve beceri bakımından değişimleri konusunda değerlendirildikleri, yönetici memnuniyetini ölçmeyi hedefleyen anketlerin memnuniyet ortalamasını ifade etmektedir.					

Faaliyetler		Kaynak İhtiyacı (TL)		
		Bütçe	Bütçe Dışı	Toplam
1	Personel Eğitim Faaliyeti	11.302.200	0	11.302.200
Genel Toplam		11.302.200	0	11.302.200

FAALİYET MALİYETLERİ TABLOSU

İdare Adı	Sosyal Güvenlik Kurumu Başkanlığı
Performans Hedefi	Çalışanların Eğitim Memnuniyetini Artırmak
Faaliyet Adı	Personel Eğitim Faaliyeti
Sorumlu Harcama Birimi veya Birimleri	Eğitim Araştırma ve Geliştirme Merkezi Başkanlığı
Açıklamalar	<p>Program döneminde personel eğitim faaliyeti kapsamında;</p> <ul style="list-style-type: none"> -Kurum personeline içten ve dıştan tedarik olmak üzere Kurum mevzuatına yönelik ya da bulunduğu görev itibariyle teknik konularda hizmet içi eğitim, seminer ve konferans düzenlenecektir. -Kurumsal kapasitenin artırılmasına yönelik hizmet içi eğitim programı yapılacaktır. -Görevde yükselme sınavında başarı gösteren adaylara yönelik eğitim programı düzenlenecektir. -Kurum personeline hizmet içi eğitim planı hazırlama, uygulama ve değerlendirme çalışmaları yapılacaktır. -Üniversiteler ve araştırma enstitüleri ile işbirliği yaparak veya hizmet satın alınması suretiyle eğitim programları, araştırma ve geliştirme çalışmaları yapılacaktır.

EKONOMİK KOD		ÖDENEK
01	PERSONEL GİDERLERİ	8.853.600
02	SOSYAL GÜVENLİK KURUMLARINA DEVLET PRİMİ GİDERLERİ	1.225.000
03	MAL VE HİZMET ALIM GİDERLERİ	1.223.600
06	SERMAYE GİDERLERİ	0
Bütçe Kaynak İhtiyacı		11.302.200
Bütçe Dışı Kaynak	Döner Sermaye	0
	Yurt İçi	0
	Yurt Dışı	0
Bütçe Dışı Kaynak İhtiyacı		0
Toplam Kaynak İhtiyacı		11.302.200

PERFORMANS HEDEFİ 19: HUKUK HİZMETLERİNİ ETKİLİ BİR ŞEKİLDE GERÇEKLEŞTİRMEK

PERFORMANS HEDEFİ TABLOSU (PH-19)						
İdare Adı	SOSYAL GÜVENLİK KURUMU					
Amaç	A.5 Kurumsal Yönetim Sistemini Geliştirmek					
Hedef	H.5.4 Hukuk Hizmetlerini Etkili Bir Şekilde Gerçekleştirmek					
Performans Hedefi	Hukuk Hizmetlerini Etkili Bir Şekilde Gerçekleştirmek					
Açıklama	Hukuk hizmetleri, iş ve işlemlerin hukuka ve mevzuata uygun gerçekleşmesinin sağlanması yönüyle Kurumun amaçlarına ulaşmasına yardımcı olması bakımından önemli bir role sahiptir. Kurumun menfaatlerini koruyucu ve anlaşmazlıkları önleyici hukuki tedbirlerin zamanında alınması hizmetlerin kalitesini artırmaktadır. Seçilen hedef ile etkili ve çözüm odaklı politikalar üretilerek hukuk hizmetlerinin geliştirilmesi amaçlanmaktadır.					
Performans Göstergeleri			Ölçü Birimi	2021	2022	2023 (Hedef)
1	Hukuk hizmetlerine yönelik yapılan eğitim ve çalıştay sayısı	Adet	5	2	2	
Performans göstergesi ile sosyal güvenlik hukukundaki yeniliklerin takip edilmesi, fikir alışverişinde bulunulması, ortak çözüm yöntemlerinin belirlenmesi, uygulamada birliğin sağlanması ve gerekli motivasyonun sağlanması amaçlanmıştır. Performans göstergesi, bu kapsamda yapılan hukuk çalıştayları veya eğitim sayılarını ifade etmektedir.						
2	Ortak savunma stratejilerinin oluşturulmasına yönelik yapılan yerinde inceleme sayısı	Adet	8	1	1	
Performans göstergesi ile etkin izleme ve değerlendirme faaliyetleri yürütülerek taşra teşkilatı hukuk servislerinin yerinde incelenmesi, hukuk servislerinde dava ve icra takibinde karşılaşılan sorunların, farklı uygulamaların tespiti ve mevcut uygulamaların analizi yoluyla uygulamada standart birliği oluşturulması hedeflenmektedir.						

Faaliyetler		Kaynak İhtiyacı (TL)		
		Bütçe	Bütçe Dışı	Toplam
1	Hukuk Hizmetlerinde Uygulama Birliğinin Sağlanması ve Etkinliğin Artırılması Faaliyeti	13.136.500	0	13.136.500
Genel Toplam		13.136.500	0	13.136.500

FAALİYET MALİYETLERİ TABLOSU

İdare Adı	Sosyal Güvenlik Kurumu Başkanlığı
Performans Hedefi	Hukuk Hizmetlerini Etkili Bir Şekilde Gerçekleştirmek
Faaliyet Adı	Hukuk Hizmetlerinde Uygulama Birliğinin Sağlanması ve Etkinliğin Artırılması Faaliyeti
Sorumlu Harcama Birimi veya Birimleri	Hukuk Müşavirliği
Açıklamalar	Faaliyet kapsamında; - Oluşturulacak bir komisyon ile il müdürlükleri hukuk servisleri yerinde incelenerek yurt genelinde uygulamada birliğin sağlanması, - Sosyal güvenlik hukukundaki yeniliklerin takip edilmesi ve karşılaşılan sorunlara yönelik çözüm yöntemlerinin belirlenmesi amacıyla hukuk çalıştay ve eğitimler yapılması, planlanmaktadır.

EKONOMİK KOD		ÖDENEK
01	PERSONEL GİDERLERİ	10.724.000
02	SOSYAL GÜVENLİK KURUMLARINA DEVLET PRİMİ GİDERLERİ	1.719.000
03	MAL VE HİZMET ALIM GİDERLERİ	693.500
06	SERMAYE GİDERLERİ	0
Bütçe Kaynak İhtiyacı		13.136.500
Bütçe Dışı Kaynak	Döner Sermaye	0
	Yurt İçi	0
	Yurt Dışı	0
Bütçe Dışı Kaynak İhtiyacı		0
Toplam Kaynak İhtiyacı		13.136.500

PERFORMANS HEDEFİ 20: DIŞ İLİŞKİLERİ VE DIŞ MALİ KAYNAKLARDAN YARARLANMA İMKÂNLARINI GELİŞTİRMEK

PERFORMANS HEDEFİ TABLOSU (PH-20)					
İdare Adı	SOSYAL GÜVENLİK KURUMU				
Amaç	A.5 Kurumsal Yönetim Sistemini Geliştirmek				
Hedef	H.5.5 Dış İlişkileri ve Dış Mali Kaynaklardan Yararlanma İmkânlarını Geliştirmek				
Performans Hedefi	Dış İlişkileri ve Dış Mali Kaynaklardan Yararlanma İmkânlarını Geliştirmek				
Açıklama	Sosyal güvenlik alanında kazanılan tecrübe, bilgi birikimi ve deneyimlerin Avrupa Birliği, diğer bölge ülkeleri ve üye olduğumuz uluslararası örgütlerle (ISSA, ILO vb.) karşılıklı olarak paylaşılmasının sosyal güvenlik sistemimize katkı sağlayacağı ve sistemin etkinliğini artıracığı aşikârdır. Değişen dünya koşulları ve AB'ye üyelik hedefiyle uyumlu, uluslararası gelişmeleri ve bilgi toplumuna dönüşüm sürecini dikkate alan uluslararası ortak çalışmaların artırılması dış ilişkilerimizin güçlenmesi açısından son derece önemlidir. Öte yandan, Kurum projelerinin finansman ihtiyacının karşılanmasında dış kredi kaynakları bir seçenek olarak kullanılmaktadır. Bu kaynaklar genellikle AB hibeleri ve Dünya Bankası (WB) kredileri gibi uluslararası kuruluşlardan sağlanan hibe ve fonlardır. Yine, dış kaynaklardan yararlanırken hibe alınan kuruluşun tecrübe ve birikimlerinden yararlanmak da söz konusu olmaktadır.				
Performans Göstergeleri		Ölçü Birimi	2021	2022	2023 (Hedef)
1	Uluslararası ve Bölgesel Örgütler ile ilgili gerçekleştirilen çalışma sayısı	Adet	17	4	2
Performans göstergesi; ILO, ISSA, AB, OECD gibi uluslararası ve bölgesel örgütler ile ilgili olarak raporlar (AB İlerleme Raporu, Avrupa Sosyal Güvenlik Kodu, Gözden Geçirilmiş Avrupa Sosyal Şartı, MISSCEO vb.), güncellemeler, anketler hazırlanması ve bu örgütlerle protokoller yapılması gibi çalışmaları ifade etmektedir.					
2	Ülkelerle gerçekleştirilen çalışma sayısı	Adet	65	20	20
Performans göstergesi, ülke heyetlerinin kabul edilmesi, ülkelerle toplantılar ve işbirliği protokolleri yapılması vb. çalışmaları ifade etmektedir.					
3	Yürütülmekte olan dış kaynaklı proje sayısı	Adet	10	3	2
Performans göstergesi, program döneminde Avrupa Birliği fonlarından veya diğer dış kaynaklı fonlardan faydalanarak hazırlanan ve uygulanan proje sayısını ifade etmektedir. Proje süreleri program dönemlerini aşabilmekte olduğundan daha önceki program dönemlerinde başlayıp yürütümüne devam edilen projeler de "yürütülen proje sayısı" hesabına dâhil edilecektir.					
4	Yararlanılan dış kaynak miktarı (milyon TL)	TL	401.91	180	80
Performans göstergesi, Avrupa Birliği fonlarından veya diğer dış kaynaklı fonlardan faydalanarak sosyal güvenlik alanında hazırlanan ve uygulanan projeler kapsamında kullanılan dış kaynak miktarını ifade etmektedir.					

Faaliyetler		Kaynak İhtiyacı (TL)		
		Bütçe	Bütçe Dışı	Toplam
1	Yabancı Ülkeler ve Uluslararası Örgütler ile İlişkilerin Geliştirilmesi ve Dış Kaynaklı Proje Yürütme Faaliyeti	34.517.250	0	34.517.250
Genel Toplam		34.517.250	0	34.517.250

FAALİYET MALİYETLERİ TABLOSU

İdare Adı	Sosyal Güvenlik Kurumu Başkanlığı
Performans Hedefi	Dış İlişkileri ve Dış Mali Kaynaklardan Yararlanma İmkânlarını Geliştirmek
Faaliyet Adı	Yabancı Ülkeler ve Uluslararası Örgütler ile İlişkilerin Geliştirilmesi ve Dış Kaynaklı Proje Yürütme Faaliyeti
Sorumlu Harcama Birimi veya Birimleri	Strateji Geliştirme Başkanlığı
Açıklamalar	Faaliyet kapsamında uluslararası ve bölgesel örgütlerle ilgili olarak raporlar, güncellemeler, anketler hazırlanması, protokoller yapılması; ülke heyetlerinin kabul edilmesi, ülkelerle toplantılar ve iş birliği protokolleri yapılması planlanmaktadır. Ayrıca, Avrupa Birliği fonlarından ve diğer dış kaynaklı fonlardan faydalanarak projelerin hazırlanması ve uygulamaya geçirilmesi hedeflenmektedir. 2019 yılında başlamış olan bir adet projenin çalışmalarına 2023 yılında da devam edilecek olup, ayrıca 2023 yılının başında yeni bir projeye de başlanacaktır.

EKONOMİK KOD		ÖDENEK
01	PERSONEL GİDERLERİ	7.206.450
02	SOSYAL GÜVENLİK KURUMLARINA DEVLET PRİMİ GİDERLERİ	1.059.750
03	MAL VE HİZMET ALIM GİDERLERİ	26.251.050
06	SERMAYE GİDERLERİ	0
Bütçe Kaynak İhtiyacı		34.517.250
Bütçe Dışı Kaynak	Döner Sermaye	0
	Yurt İçi	0
	Yurt Dışı	0
Bütçe Dışı Kaynak İhtiyacı		0
Toplam Kaynak İhtiyacı		34.517.250

PERFORMANS HEDEFİ 21: BİLGİ TEKNOLOJİSİ SİSTEMLERİNİ GELİŞTİRMEK

PERFORMANS HEDEFİ TABLOSU (PH-21)					
İdare Adı	SOSYAL GÜVENLİK KURUMU				
Amaç	A.6 Bilişim Altyapısını Geliştirmek				
Hedef	H.6.1 Bilgi Teknolojisi Sistemlerini Geliştirmek				
Performans Hedefi	Bilgi Teknolojisi Sistemlerini Geliştirmek				
Açıklama	Bilgi teknolojileri sistemlerinin geliştirilmesi, kurumsal yönetim sisteminin gelişmesine büyük katkı sağladığı gibi, hizmet kalitesini artırma yolunda da birçok kolaylık getirmektedir. Ayrıca, Kurumun yapmış olduğu iş ve işlemler açısından gerek diğer kurum/kuruluşlarla gerekse vatandaşla sürekli iletişim halindedir. Bilgi teknolojileri bu sürekli iletişimde kesintisiz ve kaliteli hizmet verebilmek için büyük önem taşımaktadır.				
Performans Göstergeleri		Ölçü Birimi	2021	2022	2023 (Hedef)
1	Sistemlerin (MEDULA, MOSİP vb.) kesintisiz hizmet verme oranı (%)	Yüzde	100	98	90
Performans göstergesi ile Medula Hastane, Eczane, E-bildirge, Mosip, Güvence, Emektar, İşveren, Tahsis gibi uygulamaların güvenli, hızlı ve sürekli çalışmasını sağlamak amacıyla; veritabanları, mainframe, network gibi bileşenlere bağlı olarak oluşabilecek hata/kesilme oranlarını en aza indirmek, dolayısıyla kesintisiz hizmet sunumu sağlamak amaçlanmıştır.					
2	Bilişim sistemlerinin (Sunucular, veri tabanları, ağ ve güvenlik cihazları, uygulama sunucuları ve işletim sistemlerinin) kritik altyapılarının stabil versiyon ve yama güncellemelerinin tamamlanması (%)	Yüzde	100	85	80
Bilişim sistemlerinin güncel olmayan versiyonları kullanılarak meydana gelebilecek güvenlik zaaflıklarının ortadan kalkmasını sağlamak amacıyla, yama yönetimi kapsamında tüm envanter taranmakta, sistemlerin versiyonları tespit edilerek eski versiyonlar var ise ilgisine bildirilip uygun versiyon güncelleme yapılması sağlanmakta ve güncellenme durumu takip edilmektedir. Performans göstergesi söz konusu çalışmaların tamamlanma oranını ifade etmektedir.					
3	Elektronik Belge ve Arşiv Yönetim Sisteminin hayata geçirilme oranı	Tamamlanma Oranı	39	25	25
Performans göstergesi, Elektronik Belge ve Arşiv Yönetimi Sisteminin hayata geçirilmesi kapsamında Kurum birimlerinde taranmış evrak sayılarının, birimlerde taranacak olan evrak sayısına oranını ifade etmektedir.					

Faaliyetler		Kaynak İhtiyacı (TL)		
		Bütçe	Bütçe Dışı	Toplam
1	Bilişim Sistemlerinin Geliştirilmesi Faaliyeti	231.232.620	0	231.232.620
Genel Toplam		231.232.620	0	231.232.620

FAALİYET MALİYETLERİ TABLOSU

İdare Adı	Sosyal Güvenlik Kurumu Başkanlığı
Performans Hedefi	Bilgi Teknolojisi Sistemlerini Geliştirmek
Faaliyet Adı	Bilişim Sistemlerinin Geliştirilmesi Faaliyeti
Sorumlu Harcama Birimi veya Birimleri	Hizmet Sunumu Genel Müdürlüğü
Açıklamalar	Faaliyet kapsamında; - Sistemlerin (MEDULA, MOSİP vb.) kesintisiz hizmet verme oranını arttırılması, - Bilişim sistemlerinin (sunucular, veri tabanları, ağ ve güvenlik cihazları, uygulama sunucuları ve işletim sistemlerinin) kritik altyapılarının stabil versiyon ve yama güncellemelerinin tamamlanması, - Elektronik Belge ve Arşiv Yönetim Sisteminin hayata geçirilmesi, çalışmaları yapılacaktır.

EKONOMİK KOD		ÖDENEK
01	PERSONEL GİDERLERİ	58.991.275
02	SOSYAL GÜVENLİK KURUMLARINA DEVLET PRİMİ GİDERLERİ	10.415.496
03	MAL VE HİZMET ALIM GİDERLERİ	115.155.186
06	SERMAYE GİDERLERİ	46.670.664
Bütçe Kaynak İhtiyacı		231.232.620
Bütçe Dışı Kaynak	Döner Sermaye	0
	Yurt İçi	0
	Yurt Dışı	0
Bütçe Dışı Kaynak İhtiyacı		0
Toplam Kaynak İhtiyacı		231.232.620

PERFORMANS HEDEFİ 22: BİLGİ TEKNOLOJİSİ UYGULAMALARINI GELİŞTİRMEK

PERFORMANS HEDEFİ TABLOSU (PH-22)					
İdare Adı	SOSYAL GÜVENLİK KURUMU				
Amaç	A.6 Bilişim Altyapısını Geliştirmek				
Hedef	H.6.2 Bilgi Teknolojisi Uygulamalarını Geliştirmek				
Performans Hedefi	Bilgi Teknolojisi Uygulamalarını Geliştirmek				
Açıklama	Sosyal Güvenlik Kurumu olarak nüfusun neredeyse tamamına hizmet vermenin yanı sıra sunulan hizmetlerin hemen hepsi bilgi teknolojisi uygulamaları ile gerçekleştirilmektedir. Bu nedenle sunulan hizmetlerin geliştirilmesi ve güvenliğinin sağlanması son derece önem arz etmektedir. Seçilen hedefin uygulamaların sorunsuz şekilde hizmet vermesine ve yeni beklenti veya gelişmeler dikkate alınarak geliştirilmesine katkıda bulunacağı öngörülmektedir.				
Performans Göstergeleri		Ölçü Birimi	2021	2022	2023 (Hedef)
1	e-Devlet platformuna dâhil edilen uygulama sayısı (adet/yıl)	Adet	169	6	3
e-Devlet uygulamalarıyla devlet hizmetlerinin vatandaşa en kolay ve en etkin yoldan, kaliteli, hızlı, kesintisiz ve güvenli bir şekilde ulaştırılması hedeflenmektedir. Performans göstergesi; ilgili kurumların veya kişilerin Kurumun sunduğu hizmetlere e-devlet platformu üzerinden ulaşmasını sağlayan uygulamaların sayısını ifade etmektedir.					
2	ALO 170 çağrı merkezine gelen taleplerin yanıtlanma oranı (%)	Tamamlanma Oranı	92	95	92
Performans göstergesi, Çalışma ve Sosyal Güvenlik İletişim Merkezi ALO 170 numarasını arayan vatandaşlarımızın vatandaş temsilcisi tarafından cevaplanma oranını, başka bir ifadeyle çağruların iletişim merkezince karşılanma oranını ifade etmektedir.					
3	SMS Bilgilendirme Sistemine yeni dahil edilen sigortalı sayısı (bin)	Adet	29	600	24
Performans göstergesi, SMS Bilgilendirme Sistemi aracılığı ile Kurum hizmetlerinden yararlanan yeni sigortalı sayısını ifade etmektedir.					

Faaliyetler		Kaynak İhtiyacı (TL)		
		Bütçe	Bütçe Dışı	Toplam
1	Bilişim Uygulamalarını Geliştirme Faaliyeti	69.356.626	0	69.356.626
Genel Toplam		69.356.626	0	69.356.626

FAALİYET MALİYETLERİ TABLOSU

İdare Adı	Sosyal Güvenlik Kurumu Başkanlığı
Performans Hedefi	Bilgi Teknolojisi Uygulamalarını Geliştirmek
Faaliyet Adı	Bilişim Uygulamalarını Geliştirme Faaliyeti
Sorumlu Harcama Birimi veya Birimleri	Hizmet Sunumu Genel Müdürlüğü
Açıklamalar	Faaliyet kapsamında; - e-Devlet platformuna dâhil edilen uygulama sayısının artırılması, - ALO 170 çağrı merkezine gelen taleplerin yanıtlanma oranının izlenmesi, - SMS Bilgilendirme Sistemine yeni dahil edilen sigortalı sayısının izlenmesi, çalışmaları yapılacaktır.

EKONOMİK KOD		ÖDENEK
01	PERSONEL GİDERLERİ	17.694.025
02	SOSYAL GÜVENLİK KURUMLARINA DEVLET PRİMİ GİDERLERİ	3.124.056
03	MAL VE HİZMET ALIM GİDERLERİ	34.540.002
06	SERMAYE GİDERLERİ	13.998.543
Bütçe Kaynak İhtiyacı		69.356.626
Bütçe Dışı Kaynak	Döner Sermaye	0
	Yurt İçi	0
	Yurt Dışı	0
Bütçe Dışı Kaynak İhtiyacı		0
Toplam Kaynak İhtiyacı		69.356.626

PERFORMANS HEDEFİ 23: KURUMSAL İZLEME SİSTEMİNİ GÜÇLENDİRMEK

PERFORMANS HEDEFİ TABLOSU (PH-23)					
İdare Adı	SOSYAL GÜVENLİK KURUMU				
Amaç	A.6 Bilişim Altyapısını Geliştirmek				
Hedef	H.6.3 Kurumsal İzleme Sistemini Güçlendirmek				
Performans Hedefi	Kurumsal İzleme Sistemini Güçlendirmek				
Açıklama	Bilişim altyapısını geliştirmek amacı kapsamında kurumsal izleme, bir yanıyla sistemlerin güvenliğine yönelik izleme ve önleme tedbirlerini kapsamakta bir yönüyle de bilgi teknolojileri kullanılarak veri tabanından üretilen raporlamalar yoluyla denetime veya politika üretmeye katkı sağlamaktadır. Seçilen hedefle kurumsal izleme sisteminin güçlendirilmesi hedeflenmektedir.				
Performans Göstergeleri		Ölçü Birimi	2021	2022	2023 (Hedef)
1	Bilişim personeli başına düşen eğitim saati	Oran	67,08	15,60	23
Performans göstergesi, yıl içerisinde bilişim personeli başına düşen eğitim saatini ifade etmektedir.					
2	Siber Güvenliğin uluslararası standartlara göre güncellenmesi ve güçlendirilmesi	Tamamlanma Oranı	60	50	70
Performans göstergesi, Kurum siber güvenlik altyapısında lisansı biten ürünlerin güncellenmesi ile eksik olan SD-WAN cihazı ürünlerinin/lisanslarının temin edilmesi, veri merkezi ve Sosyal Güvenlik Kurumu merkez ve taşra birimlerinde siber güvenlik katmanının yaygınlaştırılması çalışmalarını ifade etmektedir.					
3	Veri ambarından talep edilen raporların karşılanma oranı (%)	Yüzde	100	95	100
Performans göstergesi ile verilerin daha hızlı raporlanması, kayıp kaçakların tespiti için altyapının oluşturulması, merkez ve taşra teşkilatlarınca istatistiki bilgiye daha çabuk ve kolay ulaşılabilmesi amaçlanmıştır. Bu kapsamda performans göstergesi, mevzuat birimlerinden gelen rapor taleplerinin sonuçlandırılıp sonuçlandırılmadığını ölçmektedir.					
4	Veri analiz çalışması yöntemiyle düzenlenen rapor sayısı	Adet	20	5	6
Performans göstergesi kapsamında, Kurumun personel yönetim kapasitesinin geliştirilmesi amacıyla merkez ve taşra teşkilâtının iş ve işlemleri ile ilgili teftişe alınacak birimlerin belirlenmesine yönelik veri analiz çalışmaları yapılacaktır.					

Faaliyetler		Kaynak İhtiyacı (TL)		
		Bütçe	Bütçe Dışı	Toplam
1	Kurumsal İzleme ve Kontrol Sisteminin Güçlendirilmesi Faaliyeti	215.335.777	0	215.335.777
Genel Toplam		215.335.777	0	215.335.777

FAALİYET MALİYETLERİ TABLOSU

İdare Adı	Sosyal Güvenlik Kurumu Başkanlığı
Performans Hedefi	Kurumsal İzleme Sistemini Güçlendirmek
Faaliyet Adı	Kurumsal İzleme ve Kontrol Sisteminin Güçlendirilmesi Faaliyeti
Sorumlu Harcama Birimi veya Birimleri	Hizmet Sunumu Genel Müdürlüğü, Rehberlik ve Teftiş Başkanlığı
Açıklamalar	Faaliyet kapsamında; - Bilişim personelinin niteliği ve niceliğinin iyileştirilmesi, - Siber güvenliğin güçlendirilerek uluslararası standartlara göre güncellenmesi, - Veri ambarından talep edilen raporların etkin bir şekilde geciktirilmeksizin karşılanması, - Veri analiz çalışmaları göz önüne alınarak programlı birim teftişleri çalışmaları yapılacaktır.

EKONOMİK KOD		ÖDENEK
01	PERSONEL GİDERLERİ	69.214.850
02	SOSYAL GÜVENLİK KURUMLARINA DEVLET PRİMİ GİDERLERİ	10.743.024
03	MAL VE HİZMET ALIM GİDERLERİ	96.649.486
06	SERMAYE GİDERLERİ	38.728.417
Bütçe Kaynak İhtiyacı		215.335.777
Bütçe Dışı Kaynak	Döner Sermaye	0
	Yurt İçi	0
	Yurt Dışı	0
Bütçe Dışı Kaynak İhtiyacı		0
Toplam Kaynak İhtiyacı		215.335.777

PERFORMANS HEDEFİ 24: BİLGİ TEKNOLOJİSİ ÇERÇEVESİNDE ANALİZLER YÜRÜTMEK

PERFORMANS HEDEFİ TABLOSU (PH-24)					
İdare Adı	SOSYAL GÜVENLİK KURUMU				
Amaç	A.6 Bilişim Altyapısını Geliştirmek				
Hedef	H.6.4 Bilgi Teknolojisi Çerçevesinde Analizler Yürütmek				
Performans Hedefi	Bilgi Teknolojisi Çerçevesinde Analizler Yürütmek				
Açıklama	Bilişim alt yapısının güçlendirilmesine yönelik sistem analizleri yürütmek, kapasite ve güvenlik yönünden önem arz etmektedir. Çeşitli senaryolar kullanılarak yürütülecek analiz faaliyetleri sistemlerin korunması ve geliştirilmesine katkıda bulunacaktır.				
Performans Göstergeleri		Ölçü Birimi	2021	2022	2023 (Hedef)
1	Kurum veri merkezindeki sistemlerin zafiyet analizlerinin yapılması (adet)	Adet	5	1	1
Performans göstergesi ile Kurum bilişim envanterinin dışarıdan bir göz ile zaafiyet ve penetrasyon testlerinin yaptırılarak siber güvenlik açıklarının tespit edilip giderilmesi amaçlanmıştır. Sızma testi hizmet alımı işi kapsamında çalışmalara Kasım 2022 itibariyle başlanılmış, yıl sonu itibariyle tamamlanması hedeflenmektedir.					

Faaliyetler		Kaynak İhtiyacı (TL)		
		Bütçe	Bütçe Dışı	Toplam
1	Bilgi Teknolojileri Analiz Faaliyeti	297.167.477	0	297.167.477
Genel Toplam		297.167.477	0	297.167.477

FAALİYET MALİYETLERİ TABLOSU

İdare Adı	Sosyal Güvenlik Kurumu Başkanlığı
Performans Hedefi	Bilgi Teknolojisi Çerçevesinde Analizler Yürütmek
Faaliyet Adı	Bilgi Teknolojileri Analiz Faaliyeti
Sorumlu Harcama Birimi veya Birimleri	Hizmet Sunumu Genel Müdürlüğü
Açıklamalar	Faaliyet kapsamında Kurum veri merkezindeki sistemlerin zafiyet analizleri yapılacaktır.

EKONOMİK KOD		ÖDENEK
01	PERSONEL GİDERLERİ	75.812.350
02	SOSYAL GÜVENLİK KURUMLARINA DEVLET PRİMİ GİDERLERİ	13.385.424
03	MAL VE HİZMET ALIM GİDERLERİ	147.991.126
06	SERMAYE GİDERLERİ	59.978.577
Bütçe Kaynak İhtiyacı		297.167.477
Bütçe Dışı Kaynak	Döner Sermaye	0
	Yurt İçi	0
	Yurt Dışı	0
Bütçe Dışı Kaynak İhtiyacı		0
Toplam Kaynak İhtiyacı		297.167.477

PERFORMANS HEDEFİ 25: İLETİŞİM KANALLARINI GELİŞTİRMEK

PERFORMANS HEDEFİ TABLOSU (PH-25)						
İdare Adı	SOSYAL GÜVENLİK KURUMU					
Amaç	A.6 Bilişim Altyapısını Geliştirmek					
Hedef	H.6.5 İletişim Kanallarını Geliştirmek					
Performans Hedefi	İletişim Kanallarını Geliştirmek					
Açıklama	Kalitenin ve verimliliğin en önemli unsurlarından biri olan iletişim, modern yönetim anlayışının vazgeçilmez bir aracıdır. Kurum paydaşlarla iletişim içerisinde çalışarak stratejiler geliştiren, değişen koşullara çabuk uyum sağlayan, hizmet verdiği kesimi iş ve işlemleri hakkında hızlı ve kolay şekilde bilgilendiren bir yapıya kavuşmayı hedeflemektedir.					
Performans Göstergeleri			Ölçü Birimi	2021	2022	2023 (Hedef)
1	Web sitesinin ziyaret edilme sıklığı (milyon)		Adet	42	3	3
Performans göstergesi, google analytics web uygulaması üzerinden elde edilen verilere dayanılarak SGK web sitesinin bir yıllık toplam ziyaret edilme sıklığını (milyon) ifade etmektedir.						
2	SGK TV bünyesinde yayınlanacak program sayısı		Adet	648	100	100
Performans göstergesi, sosyal güvenlik mevzuatı ile ilgili olarak yıl içerisinde SGK TV bünyesinde hazırlanan/yayınlanan program sayısını ifade etmektedir.						

Faaliyetler		Kaynak İhtiyacı (TL)		
		Bütçe	Bütçe Dışı	Toplam
1	Kurumsal İletişim Yapısının Güçlendirilmesi Faaliyeti	1.834.000	0	1.834.000
Genel Toplam		1.834.000	0	1.834.000

FAALİYET MALİYETLERİ TABLOSU

İdare Adı	Sosyal Güvenlik Kurumu Başkanlığı
Performans Hedefi	İletişim Kanallarını Geliştirmek
Faaliyet Adı	Kurumsal İletişim Yapısının Güçlendirilmesi Faaliyeti
Sorumlu Harcama Birimi veya Birimleri	Basın ve Halkla İlişkiler Müşavirliği
Açıklamalar	Faaliyet kapsamında; - Sosyal güvenlik bilincini geliştirmek amacıyla halkla ilişkiler ve sosyal sorumluluk faaliyetlerinde bulunulması, - Yazılı ve görsel basın yayınları ile kurumsal iletişimin çeşitlendirilerek güçlendirilmesi, - Kurum personeline yönelik halkla ilişkiler eğitimi verilmesi, - Personelin kurumsal aidiyet duygusunu yükseltmek amacıyla etkinlikler düzenlenmesi, planlanmaktadır.

EKONOMİK KOD		ÖDENEK
01	PERSONEL GİDERLERİ	1.202.000
02	SOSYAL GÜVENLİK KURUMLARINA DEVLET PRİMİ GİDERLERİ	208.000
03	MAL VE HİZMET ALIM GİDERLERİ	424.000
06	SERMAYE GİDERLERİ	0
Bütçe Kaynak İhtiyacı		1.834.000
Bütçe Dışı Kaynak	Döner Sermaye	0
	Yurt İçi	0
	Yurt Dışı	0
Bütçe Dışı Kaynak İhtiyacı		0
Toplam Kaynak İhtiyacı		1.834.000

D. İDARENİN TOPLAM KAYNAK İHTİYACI

Sosyal Güvenlik Kurumunun 2023 yılı için bütçe ödeneđi 1.582.204.490.000 TL olup, bunun 1.630.364.580 TL'sini performans hedeflerinin maliyet toplamı, 12.004.065.420 TL'sini genel yönetim giderleri ve 1.568.570.060.000 TL'sini hane halkına transfer edilecek kaynaklar oluřturmaktadır.

İDARE PERFORMANS TABLOSU

Performans Hedefi	Faaliyet	Açıklama	Bütçe İçi		Bütçe Dışı		Toplam	
			TL	Pay (%)	TL	Pay (%)	TL	Pay (%)
1		Cari Dönem Prim Tahakkukunu ve Tahsilatını Artırmak	56.639.800	0,0036	0	0,00	56.639.800	0,0036
	1	Prim Tahakkuk ve Tahsilatının Artırılması Faaliyeti	56.639.800	0,0036	0	0,00	56.639.800	0,0036
2		İcraya İntikal Eden Prim Alacaklarının Tahsilat Oranını Artırmak	7.074.000	0,0004	0	0,00	7.074.000	0,0004
	2	İcra Uygulamalarında Etkinliğin Artırılması Yoluyla Prim Gelirlerinin Artırılması Faaliyeti	7.074.000	0,0004	0	0,00	7.074.000	0,0004
3		Uluslararası Gelişmeler ve Ulusal Plan-Programlar Çerçevesinde Sosyal Güvenliğe İlişkin Analizler/Araştırmalar Yürütmek	10.484.400	0,0007	0	0,00	10.484.400	0,0007
	3	Sosyal Güvenlik Alanında Yapılan Teknik Analiz ve İnovasyon Faaliyeti	10.484.400	0,0007	0	0,00	10.484.400	0,0007
4		Kayıt Dışı İstihdamın Önlenmesine Katkıda Bulunmak	146.435.000	0,0093	0	0,00	146.435.000	0,0093
	4	Denetim ve Bilgilendirme Yoluyla Kayıt Dışı İstihdamın Önlenmesi Faaliyeti	146.435.000	0,0093	0	0,00	146.435.000	0,0093
5		Güçlü Bir Denetim ve Kontrol Mekanizmasıyla Kayıtlı İstihdamın Artmasına Yönelik Çalışmalar Yapmak	26.990.500	0,0017	0	0,00	26.990.500	0,0017
	5	Bilgi Teknolojileri ve Denetim Kapasitesinin Artırılması Yoluyla Denetim Etkinliğinin Artırılması Faaliyeti	26.990.500	0,0017	0	0,00	26.990.500	0,0017
6		Sosyal Güvenlik ve Prim Ödeme Bilincini Artırmak	8.538.800	0,0005	0	0,00	8.538.800	0,0005
	6	Sosyal Güvenlik Bilincini Artırmak Adına Dış Paydaşlarla Seminer/Çalıştay, Toplantı vb. Organizasyonların Düzenlenmesi Faaliyeti	8.538.800	0,0005	0	0,00	8.538.800	0,0005
7		Sosyal Güvenlik Alanında Farkındalık Oluşturmak	10.158.000	0,0006	0	0,00	10.158.000	0,0006
	7	Sosyal Güvenlik Hak ve Yükümlülükleri Açısından Toplumun, İlgili Kurum ve Kuruluşların Her Türlü İletişim Aracı İle Bilgilendirilmesi ve Bilinçlendirilmesi Faaliyeti	10.158.000	0,0006	0	0,00	10.158.000	0,0006

İDARE PERFORMANS TABLOSU

Performans Hedefi	Faaliyet	Açıklama	Bütçe İçi		Bütçe Dışı		Toplam	
			TL	Pay (%)	TL	Pay (%)	TL	Pay (%)
8		Koruyucu Önleyici Sağlık Hizmetlerinin Geliştirilmesine ve Yaygınlaştırılmasına Katkı Sağlamak	6.083.650	0,0004	0	0,00	6.083.650	0,0004
	8	Koruyucu Önleyici Sağlık Hizmetlerinin Geliştirilmesine ve Yaygınlaştırılmasına Katkı Sağlamak	6.083.650	0,0004	0	0,00	6.083.650	0,0004
9		Sağlık Hizmetlerinin Doğru Kullanılması Konusunda Toplum Bilinçlendirmek ve Farkındalığı Artırmak	7.300.380	0,0005	0	0,00	7.300.380	0,0005
	9	Sağlık Hizmetleri Konusunda Kamuoyunun Bilinçlendirilmesi Faaliyeti	7.300.380	0,0005	0	0,00	7.300.380	0,0005
10		Sağlık Giderlerinin Etkin Yönetimi İçin İzleme, Değerlendirme, Kontrol ve Denetim Sistemini Geliştirmek	36.501.900	0,0023	0	0,00	36.501.900	0,0023
	10	Sağlık Hizmetlerinde İzleme, Değerlendirme, Kontrol ve Denetim Faaliyeti	36.501.900	0,0023	0	0,00	36.501.900	0,0023
11		Sağlık Sigortacılığının Gelişimine Yönelik Politikalar Üretmek	30.418.250	0,0019	0	0,00	30.418.250	0,0019
	11	Sağlık Sigortacılığını Geliştirme Faaliyeti	30.418.250	0,0019	0	0,00	30.418.250	0,0019
12		Tescil İşlemlerini Hızlandırmak ve Kolaylaştırmak	11.386.240	0,0007	0	0,00	11.386.240	0,0007
	12	Etkin Uygulamalar ile Tescil Süreçlerinin Hızlandırılması Faaliyeti	11.386.240	0,0007	0	0,00	11.386.240	0,0007
13		Emeklilik Hizmetlerini Etkinleştirmek	56.931.200	0,0036	0	0,00	56.931.200	0,0036
	13	Emeklilik Hizmetlerinin Etkinleştirilmesine Yönelik Çalışmalar Geliştirilmesi Faaliyeti	56.931.200	0,0036	0	0,00	56.931.200	0,0036
14		Yurt Dışı İş ve İşlemlerini İyileştirmek	7.116.400	0,0004	0	0,00	7.116.400	0,0004
	14	Yurt Dışı İş ve İşlemlerinin Geliştirilmesi Faaliyeti	7.116.400	0,0004	0	0,00	7.116.400	0,0004

İDARE PERFORMANS TABLOSU

Performans Hedefi	Faaliyet	Açıklama	Bütçe İçi		Bütçe Dışı		Toplam	
			TL	Pay (%)	TL	Pay (%)	TL	Pay (%)
15		Kısa Vadeli Sigorta Hizmetlerini Geliştirmek	9.962.960	0,0006	0	0,00	3.382.320	0,0006
	15	Kısa Vadeli Sigorta Hizmetlerinin Verimliliğinin Artırılması Faaliyeti	9.962.960	0,0006	0	0,00	3.382.320	0,0006
16		Taşınmazları Etkin Yönetmek	287.796.400	0,0182	0	0,00	132.126.600	0,0182
	16	Taşınmazların Etkin Yönetimi ve Değerlendirilmesi Faaliyeti	287.796.400	0,0182	0	0,00	132.126.600	0,0182
17		Kurumun Personel Yönetim Kapasitesini Geliştirmek	36.664.250	0,0023	0	0,00	15.937.350	0,0023
	17	Etkin Personel Yönetimi Faaliyeti	36.664.250	0,0023	0	0,00	15.937.350	0,0023
19		Çalışanların Eğitim Memnuniyetini Artırmak	11.302.200	0,0007	0	0,00	5.242.300	0,0007
	18	Personel Eğitim Faaliyeti	11.302.200	0,0007	0	0,00	5.242.300	0,0007
19		Hukuk Hizmetlerini Etkili Bir Şekilde Gerçekleştirmek	13.136.500	0,0008	0	0,00	5.729.500	0,0008
	19	Hukuk Hizmetlerinde Uygulama Birliğinin Sağlanması ve Etkinliğin Artırılması Faaliyeti	13.136.500	0,0008	0	0,00	5.729.500	0,0008
20		Dış İlişkileri ve Dış Mali Kaynaklardan Yararlanma İmkanlarını Geliştirmek	34.517.250	0,0022	0	0,00	42.650.700	0,0022
	20	Yabancı Ülkeler ve Uluslararası Örgütler ile İlişkilerin Geliştirilmesi ve Dış Kaynaklı Proje Yürütme Faaliyeti	34.517.250	0,0022	0	0,00	42.650.700	0,0022
21		Bilgi Teknolojisi Sistemlerini Geliştirmek	231.232.620	0,0146	0	0,00	150.169.071	0,0146
	21	Bilişim Sistemlerinin Geliştirilmesi Faaliyeti	231.232.620	0,0146	0	0,00	150.169.071	0,0146

İDARE PERFORMANS TABLOSU

Performans Hedefi	Faaliyet	Açıklama	Bütçe İçi		Bütçe Dışı		Toplam	
			TL	Pay (%)	TL	Pay (%)	TL	Pay (%)
22		Bilgi Teknolojisi Uygulamalarını Geliştirmek	69.356.626	0,0044	0	0,00	69.356.626	0,0044
	22	Bilişim Uygulamalarını Geliştirme Faaliyeti	69.356.626	0,0044	0	0,00	69.356.626	0,0044
23		Kurumsal İzleme Sistemini Güçlendirmek	215.335.777	0,0136	0	0,00	215.335.777	0,0136
	23	Kurumsal İzleme ve Kontrol Sisteminin Güçlendirilmesi Faaliyeti	215.335.777	0,0136	0	0,00	215.335.777	0,0136
24		Bilgi Teknolojisi Çerçevesinde Analizler Yürütmek	297.167.477	0,0188	0	0,00	297.167.477	0,0188
	24	Bilgi Teknolojileri Analiz Faaliyeti	297.167.477	0,0188	0	0,00	297.167.477	0,0188
25		İletişim Kanallarını Geliştirmek	1.834.000	0,0001	0	0,00	1.834.000	0,0001
	25	Kurumsal İletişim Yapısının Güçlendirilmesi Faaliyeti	1.834.000	0,0001	0	0,00	1.834.000	0,0001
PERFORMANS HEDEFLERİ MALİYET TOPLAMI			1.630.364.580	0,10	0	0	1.630.364.580	0,11
GENEL YÖNETİM GİDERLERİ			12.004.065.420	0,76	-	-	12.004.065.420	0,85
TRANSFER EDİLECEK KAYNAKLAR			1.568.570.060.000	99,14	-	-	1.568.570.060.000	99,04
GENEL TOPLAM			1.582.204.490.000	100	0	100	1.582.204.490.000	100

TOPLAM KAYNAK İHTİYACI TABLOSU

	Ekonomik Kod	Faaliyet Toplamı	Genel Yönetim Giderleri Toplamı	Transfer Edilecek Kaynaklar	Genel Toplam	
Bütçe İçi	01	PERSONEL GİDERLERİ	617.429.620	6.533.470.380	0	7.150.900.000
	02	SOSYAL GÜVENLİK KURUMLARINA DEVLET PRİMİ GİDERLERİ	91.036.910	1.117.732.090	0	1.208.769.000
	03	MAL VE HİZMET ALIM GİDERLERİ	445.148.850	4.219.612.150	0	4.664.761.000
	04	FAİZ GİDERLERİ	0	0	0	0
	05	CARİ TRANSFERLER	0	0	1.568.570.060.000	1.568.570.060.000
	06	SERMAYE GİDERLERİ	476.749.200	133.250.800	0	610.000.000
	07	SERMAYE TRANSFERLERİ	0	0	0	0
	08	BORÇ VERME	0	0	0	0
	09	YEDEK ÖDENEK	0	0	0	0
		Bütçe İçi Kaynak İhtiyacı Toplamı	1.630.364.580	12.004.065.420	1.568.570.060.000	1.582.204.490.000
Bütçe Dışı		Diğer Yurt İçi	0	0	0	0
		Döner Sermaye	0	0	0	0
		Yurt Dışı	0	0	0	0
		Bütçe Dışı Kaynak İhtiyacı Toplamı	0	0	0	0
TOPLAM KAYNAK İHTİYACI		1.630.364.580	12.004.065.420	1.568.570.060.000	1.582.204.490.000	

III.EKLER

FAALİYETLERDEN SORUMLU HARCAMA BİRİMLERİ TABLOSU

Tür	Sıra No	Performans ve Faaliyet Adı	Sorumlu Birimler
Performans Hedefi	1	Cari Dönem Prim Tahakkukunu ve Tahsilatını Artırmak	Sigorta Primleri Genel Müdürlüğü
Faaliyet	1	Prim Tahakkuk ve Tahsilatının Artırılması Faaliyeti	Sigorta Primleri Genel Müdürlüğü
Performans Hedefi	2	İcraya İntikal Eden Prim Alacaklarının Tahsilat Oranını Artırmak	Sigorta Primleri Genel Müdürlüğü
Faaliyet	2	İcra Uygulamalarında Etkinliğin Artırılması Yoluyla Prim Gelirlerinin Artırılması Faaliyeti	Sigorta Primleri Genel Müdürlüğü
Performans Hedefi	3	Uluslararası Gelişmeler ve Ulusal Plan-Programlar Çerçevesinde Sosyal Güvenliğe İlişkin	Aktüerya ve Fon Yönetimi Daire Başkanlığı
Faaliyet	3	Sosyal Güvenlik Alanında Yapılan Teknik Analiz ve İnovasyon Faaliyeti	Aktüerya ve Fon Yönetimi Daire Başkanlığı
Performans Hedefi	4	Kayıt Dışı İstihdamın Önlenmesine Katkıda Bulunmak	Rehberlik ve Teftiş Başkanlığı, Sigorta Primleri Genel Müdürlüğü
Faaliyet	4	Denetim ve Bilgilendirme Yoluyla Kayıt Dışı İstihdamın Önlenmesi Faaliyeti	Rehberlik ve Teftiş Başkanlığı, Sigorta Primleri Genel Müdürlüğü

FAALİYETLERDEN SORUMLU HARCAMA BİRİMLERİ TABLOSU

Tür	Sıra No	Performans ve Faaliyet Adı	Sorumlu Birimler
Performans Hedefi	5	Güçlü Bir Denetim ve Kontrol Mekanizmasıyla Kayıtlı İstihdamın Artmasına Yönelik Çalışmalar Yapmak	Rehberlik ve Teftiş Başkanlığı, Sigorta Primleri Genel Müdürlüğü
Faaliyet	5	Bilgi Teknolojileri ve Denetim Kapasitesinin Artırılması Yoluyla Denetim Etkinliğinin Artırılması Faaliyeti	Rehberlik ve Teftiş Başkanlığı, Sigorta Primleri Genel Müdürlüğü
Performans Hedefi	6	Sosyal Güvenlik ve Prim Ödeme Bilincini Artırmak	Sigorta Primleri Genel Müdürlüğü
Faaliyet	6	Sosyal Güvenlik Bilincini Artırmak Adına Dış Paydaşlarla Seminer/Çalıştay, Toplantı vb. Organizasyonların Düzenlenmesi Faaliyeti	Sigorta Primleri Genel Müdürlüğü
Performans Hedefi	7	Sosyal Güvenlik Alanında Farkındalık Oluşturmak	Basın ve Halkla İlişkiler Müşavirliği, Sigorta Primleri Genel Müdürlüğü
Faaliyet	7	Sosyal Güvenlik Hak ve Yükümlülükleri Açısından Toplumun, İlgili Kurum ve Kuruluşların Her Türü İletişim Aracı İle Bilgilendirilmesi ve Bilinçlendirilmesi Faaliyeti	Basın ve Halkla İlişkiler Müşavirliği, Sigorta Primleri Genel Müdürlüğü
Performans Hedefi	8	Koruyucu Önleyici Sağlık Hizmetlerinin Geliştirilmesine ve Yaygınlaştırılmasına Katkı Sağlamak	Genel Sağlık Sigortası Genel Müdürlüğü
Faaliyet	8	Koruyucu ve Önleyici Sağlık Hizmetlerinin Geliştirilmesi Faaliyeti	Genel Sağlık Sigortası Genel Müdürlüğü

FAALİYETLERDEN SORUMLU HARCAMA BİRİMLERİ TABLOSU

Tür	Sıra No	Performans ve Faaliyet Adı	Sorumlu Birimler
Performans Hedefi	9	Sağlık Hizmetlerinin Doğru Kullanılması Konusunda Toplumunu Bilinçlendirmek ve Farkındalığı Artırmak	Genel Sağlık Sigortası Genel Müdürlüğü
Faaliyet	9	Sağlık Hizmetleri Konusunda Kamuoyunun Bilinçlendirilmesi Faaliyeti	Genel Sağlık Sigortası Genel Müdürlüğü
Performans Hedefi	10	Sağlık Giderlerinin Etkin Yönetimi İçin İzleme, Değerlendirme, Kontrol ve Denetim Sistemini Geliştirmek	Genel Sağlık Sigortası Genel Müdürlüğü, Rehberlik ve Teftiş Başkanlığı
Faaliyet	10	Sağlık Hizmetlerinde İzleme, Değerlendirme, Kontrol ve Denetim Faaliyeti	Genel Sağlık Sigortası Genel Müdürlüğü, Rehberlik ve Teftiş Başkanlığı
Performans Hedefi	11	Sağlık Sigortacılığının Gelişimine Yönelik Politikalar Üretmek	Genel Sağlık Sigortası Genel Müdürlüğü
Faaliyet	11	Sağlık Sigortacılığını Geliştirme Faaliyeti	Genel Sağlık Sigortası Genel Müdürlüğü
Performans Hedefi	12	Tescil İşlemlerini Hızlandırmak ve Kolaylaştırmak	Emeklilik Hizmetleri Genel Müdürlüğü
Faaliyet	12	Etkin Uygulamalar ile Tescil Süreçlerinin Hızlandırılması Faaliyeti	Emeklilik Hizmetleri Genel Müdürlüğü

FAALİYETLERDEN SORUMLU HARCAMA BİRİMLERİ TABLOSU

Tür	Sıra No	Performans ve Faaliyet Adı	Sorumlu Birimler
Performans Hedefi	13	Emeklilik Hizmetlerini Etkinleştirmek	Emeklilik Hizmetleri Genel Müdürlüğü
Faaliyet	13	Emeklilik Hizmetlerinin Etkinleştirilmesine Yönelik Çalışmalar Geliştirilmesi Faaliyeti	Emeklilik Hizmetleri Genel Müdürlüğü
Performans Hedefi	14	Yurt Dışı İş ve İşlemlerini İyileştirmek	Emeklilik Hizmetleri Genel Müdürlüğü
Faaliyet	14	Yurt Dışı İş ve İşlemlerinin Geliştirilmesi Faaliyeti	Emeklilik Hizmetleri Genel Müdürlüğü
Performans Hedefi	15	Kısa Vadeli Sigorta Hizmetlerini Geliştirmek	Emeklilik Hizmetleri Genel Müdürlüğü
Faaliyet	15	Kısa Vadeli Sigorta Hizmetlerinin Verimliliğinin Artırılması Faaliyeti	Emeklilik Hizmetleri Genel Müdürlüğü
Performans Hedefi	16	Taşınmazları Etkin Yönetmek	İnşaat ve Emlak Daire Başkanlığı
Faaliyet	16	Taşınmazların Etkin Yönetimi ve Değerlendirilmesi Faaliyeti	İnşaat ve Emlak Daire Başkanlığı
Performans Hedefi	17	Kurumun Personel Yönetim Kapasitesini Geliştirmek	Personel Daire Başkanlığı, Rehberlik ve Teftiş Başkanlığı
Faaliyet	17	Etkin Personel Yönetimi Faaliyeti	Personel Daire Başkanlığı, Rehberlik ve Teftiş Başkanlığı

FAALİYETLERDEN SORUMLU HARCAMA BİRİMLERİ TABLOSU

Tür	Sıra No	Performans ve Faaliyet Adı	Sorumlu Birimler
Performans Hedefi	18	Çalışanların Eğitim Memnuniyetini Artırmak	Eğitim Araştırma ve Geliştirme Merkezi Başkanlığı
Faaliyet	18	Personel Eğitim Faaliyeti	Eğitim Araştırma ve Geliştirme Merkezi Başkanlığı
Performans Hedefi	19	Hukuk Hizmetlerini Etkili Bir Şekilde Gerçekleştirmek	Hukuk Müşavirliği
Faaliyet	19	Hukuk Hizmetlerinde Uygulama Birliğinin Sağlanması ve Etkinliğin Artırılması Faaliyeti	Hukuk Müşavirliği
Performans Hedefi	20	Dış İlişkileri ve Dış Mali Kaynaklardan Yararlanma İmkânlarını Geliştirmek	Strateji Geliştirme Başkanlığı
Faaliyet	20	Yabancı Ülkeler ve Uluslararası Örgütler ile İlişkilerin Geliştirilmesi ve Dış Kaynaklı Proje Yürütme Faaliyeti	Strateji Geliştirme Başkanlığı
Performans Hedefi	21	Bilgi Teknolojisi Sistemlerini Geliştirmek	Hizmet Sunumu Genel Müdürlüğü
Faaliyet	21	Bilişim Sistemlerinin Geliştirilmesi Faaliyeti	Hizmet Sunumu Genel Müdürlüğü

FAALİYETLERDEN SORUMLU HARCAMA BİRİMLERİ TABLOSU

Tür	Sıra No	Performans ve Faaliyet Adı	Sorumlu Birimler
Performans Hedefi	22	Bilgi Teknolojisi Uygulamalarını Geliştirmek	Hizmet Sunumu Genel Müdürlüğü
Faaliyet	22	Bilişim Uygulamalarını Geliştirme Faaliyeti	Hizmet Sunumu Genel Müdürlüğü
Performans Hedefi	23	Kurumsal İzleme Sistemini Güçlendirmek	Hizmet Sunumu Genel Müdürlüğü, Rehberlik ve Teftiş Başkanlığı
Faaliyet	23	Kurumsal İzleme ve Kontrol Sisteminin Güçlendirilmesi Faaliyeti	Hizmet Sunumu Genel Müdürlüğü, Rehberlik ve Teftiş Başkanlığı
Performans Hedefi	24	Bilgi Teknolojisi Çerçevesinde Analizler Yürütmek	Hizmet Sunumu Genel Müdürlüğü
Faaliyet	24	Bilgi Teknolojileri Analiz Faaliyeti	Hizmet Sunumu Genel Müdürlüğü
Performans Hedefi	25	İletişim Kanallarını Geliştirmek	Basın ve Halkla İlişkiler Müşavirliği
Faaliyet	25	Kurumsal İletişim Yapısının Güçlendirilmesi Faaliyeti	Basın ve Halkla İlişkiler Müşavirliği